

## LAMINA 1

### CUEVA DE LA ESTRELLA

a) Vestíbulo de entrada. Obsérvese la erosión de las paredes, tallas en semicilindro, típica de un episodio de circulación forzada anterior a la excavación del cauce actual.

b) Puente que comunica al vestíbulo de entrada con el resto de las galerías del nivel superior.

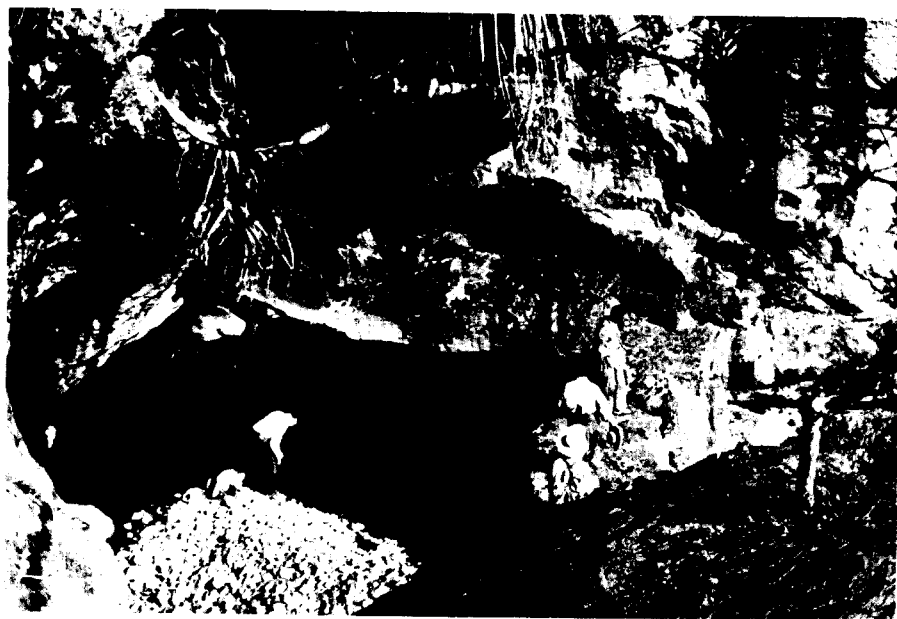


## LAMINA 2

### CUEVA DE LA ESTRELLA

a) Vista parcial del salón J del piso superior; paredes de lutita calcárea con algunas concreciones a la izquierda.

b) Embalse a la salida del curso subterráneo del Arroyo del Zapote.



### LAMINA 3

#### CUEVA DE LA ESTRELLA

Resurgencia del arroyo del Zapote, al final de su curso subterráneo; en el fondo puede verse la terraza de aluviones depositados en un nivel superior al del curso actual.



#### LAMINA 4

##### CUEVA DEL SUANCHE

- a) Entrada, al fondo de una pequeña dolina.

##### CUEVA DE LA MARIPOSA

- b) Estalactitas en el techo de la cámara concrecionada (Foto GEM).

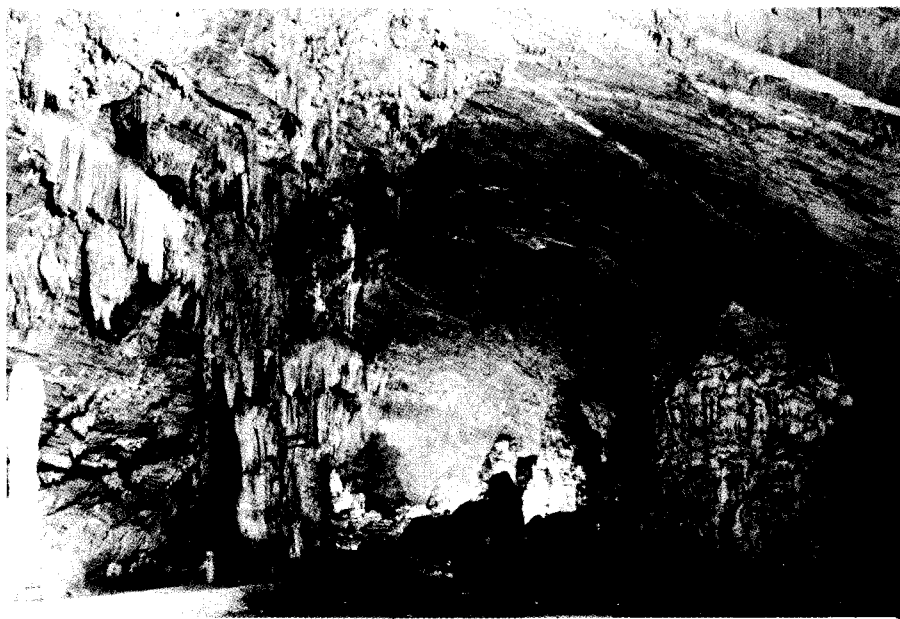




## LAMINA 5

### GRUTA DE CACAHUAMILPA

- a) Entrada en el flanco oriental del cerro de la Corona (1939).
- b) Vestíbulo; al centro y primer término, El Chivo (La Gallina); a la derecha, estalagmita de los Borregos.



## LAMINA 6

### GRUTA DE CACAHUAMILPA

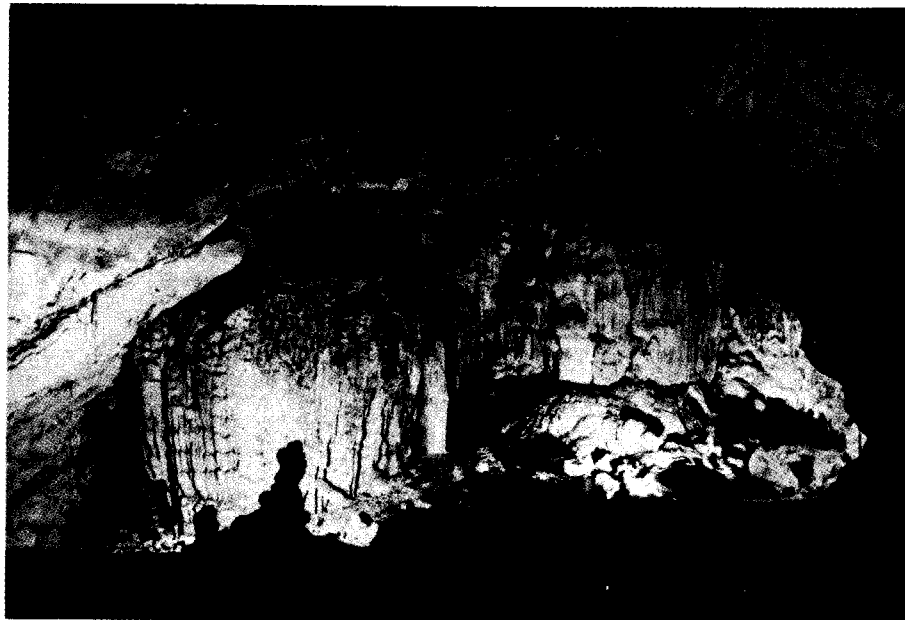
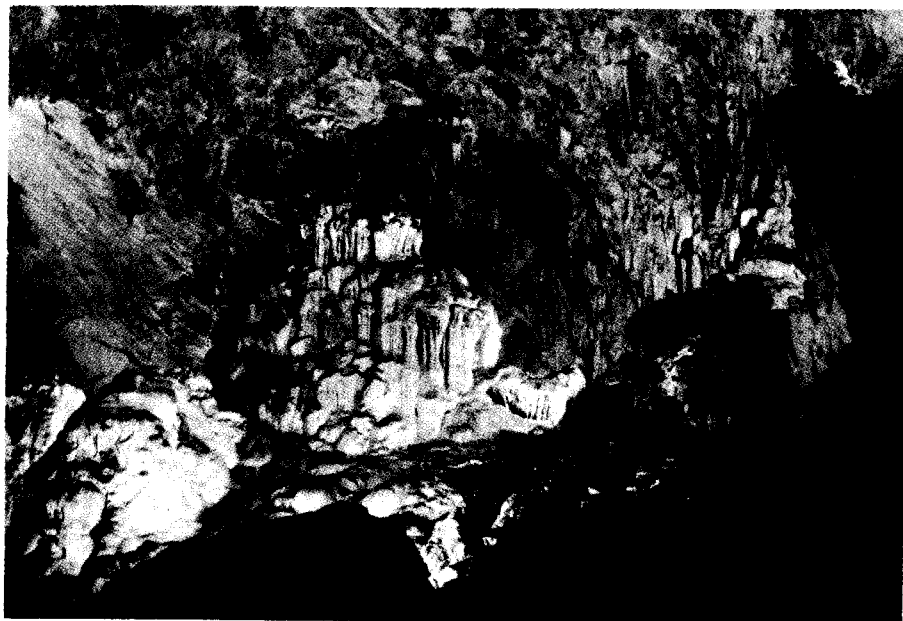
- a) Torre China (Obelisco); al fondo fuente monumental. Puede verse la estratificación en las paredes desprovistas de incrustaciones.
- b) Salón de las Fuentes; fuente monumental de unos 20 m de diámetro en su base.



**LAMINA 7**

**GRUTA DE CACAHUAMILPA**

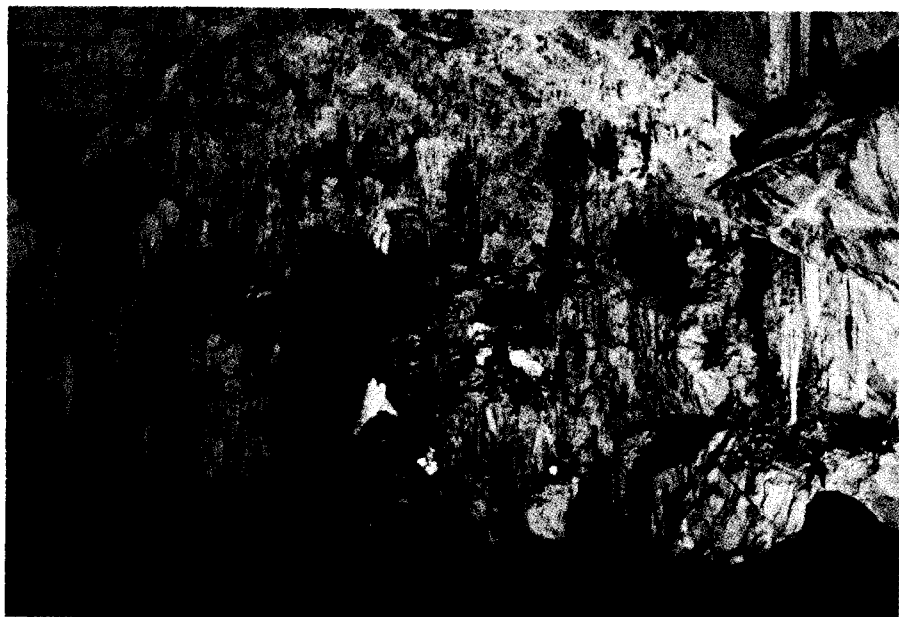
- a) Salón de las Fuentes, pared norte.
- b) Las Coronas (Las Canastillas).



**LAMINA 8**

**GRUTA DE CACAHUAMILPA**

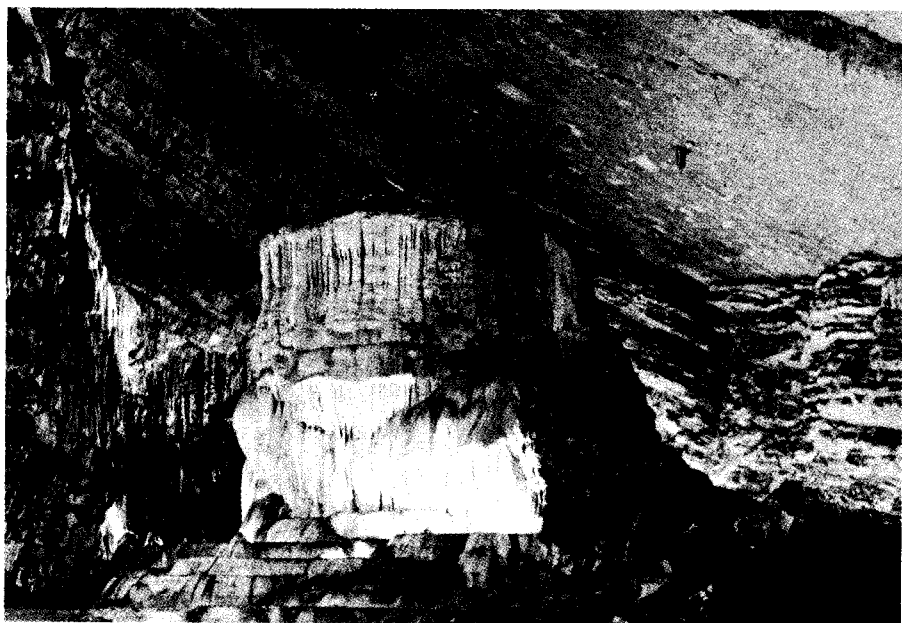
- a) Salón de los Tronos; trono de la Reina.**
- b) Portada de los Querubines, desde el este.**





## LAMINA 9

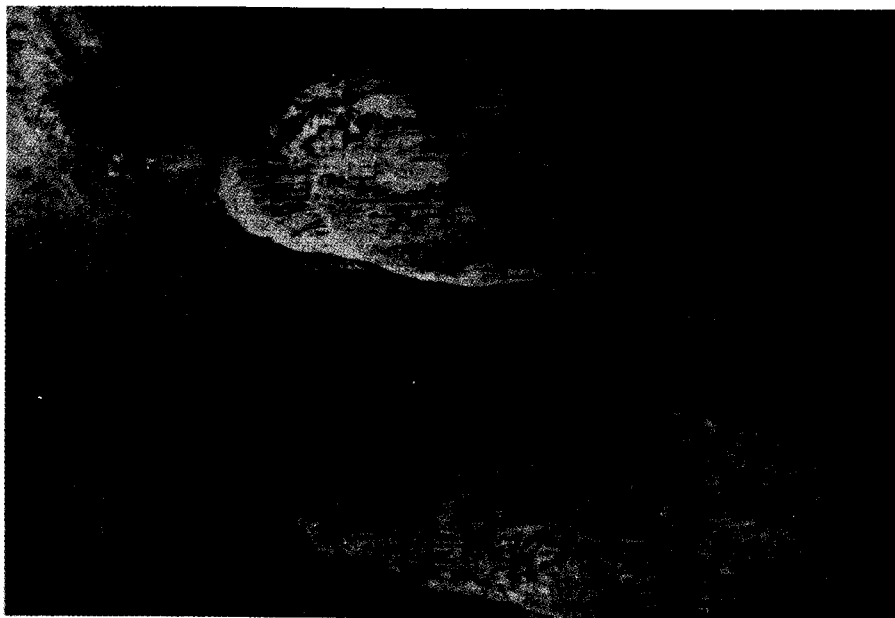
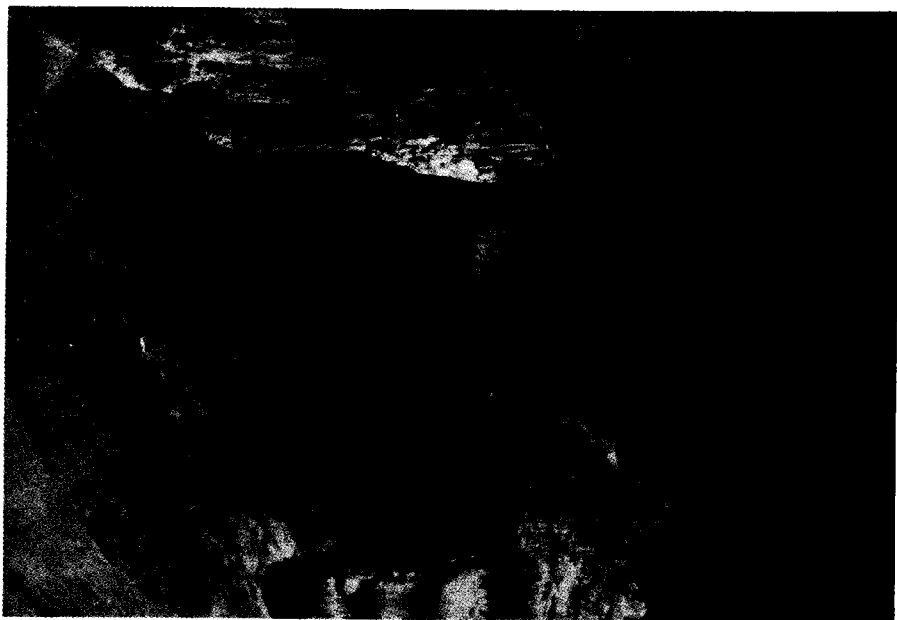
- a) Portada de los Querubines, desde el oeste.
- b) El Panteón; fuente monumental, en forma de cilindro casi perfecto, de unos 10 m. de diámetro por otros tantos de altura. En esta fotografía y en las láminas 10 y 12 puede verse el techo de este salón (Plaza de Armas) de unos 80 x 100 m constituido por un plano de estratificación.



**LAMINA 10**

**GRUTA DE CACAHUAMILPA**

- a) Salón de la Plaza de Armas, vista de conjunto.
- b) Plaza de Armas; Torres de Catedral (Los Hornos); dos estalagmitas de unos 25 m de altura.



LAMINA 11

GRUTA DE CACAHUAMILPA

- a) Colada estalactítica continuación del Mantón de Manila.
- b) Estalagmita gigante.



. LAMINA 12

GRUTA DE CACAHUAMILPA

- a) Colada estalactítica llamada el Mantón de Manila
- b) Vista del salón Plaza de Armas desde su extremo oeste (El Volcán); las dos grandes estalagmitas, el Oso y el Elefante son las mismas Torres de Catedral, en otro aspecto.



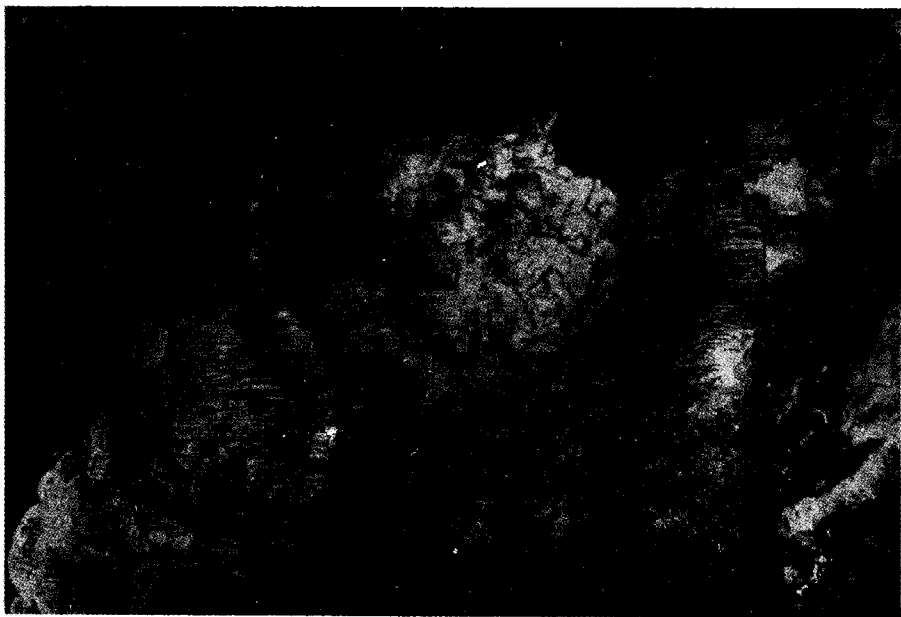
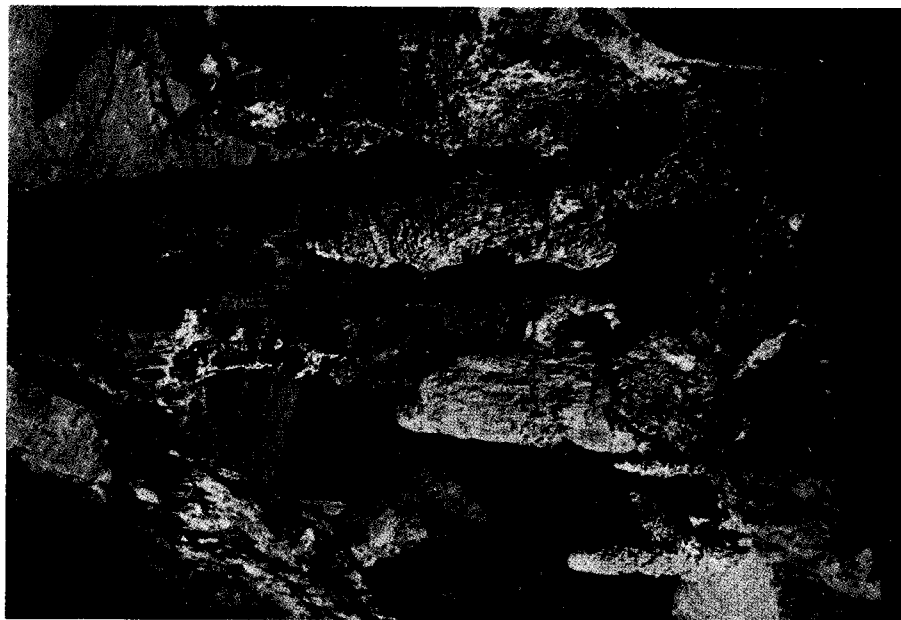


**LAMINA 13**

**GRUTA DE CACAHUAMILPA**

a) Los Cirios

b) El Dante.



## LAMINA 14

### GRUTA DE CACAHUAMILPA

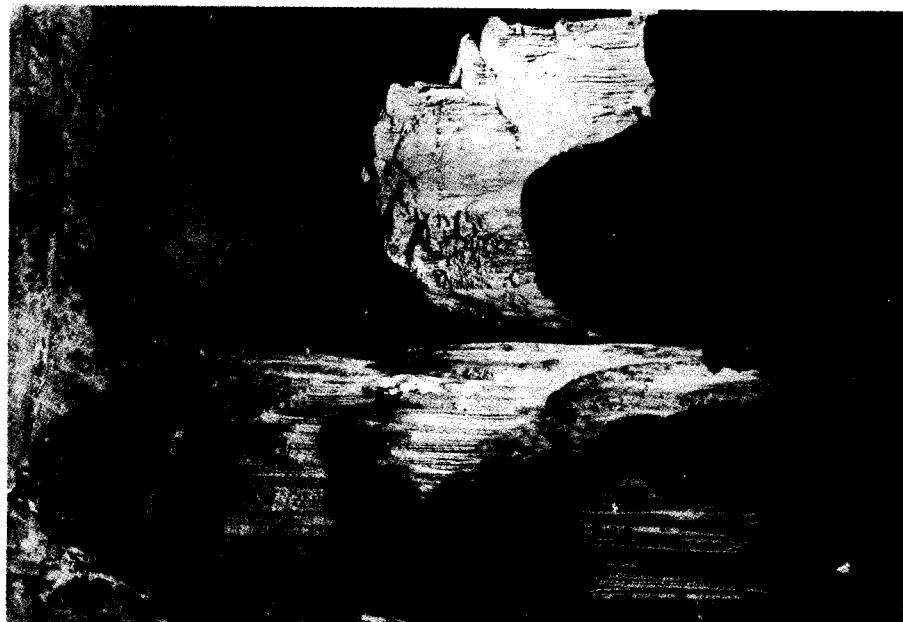
- a) El Puerto del-Aire; enorme estalagmita cónica cuya base tiene un diámetro de unos 120 m y una altura de 25 m.
- b) Conjunto de pequeñas estalagmitas cilíndricas, los Palmares (Reyes Magos).



## LAMINA 15

### GRUTA DE CACAHUAMILPA

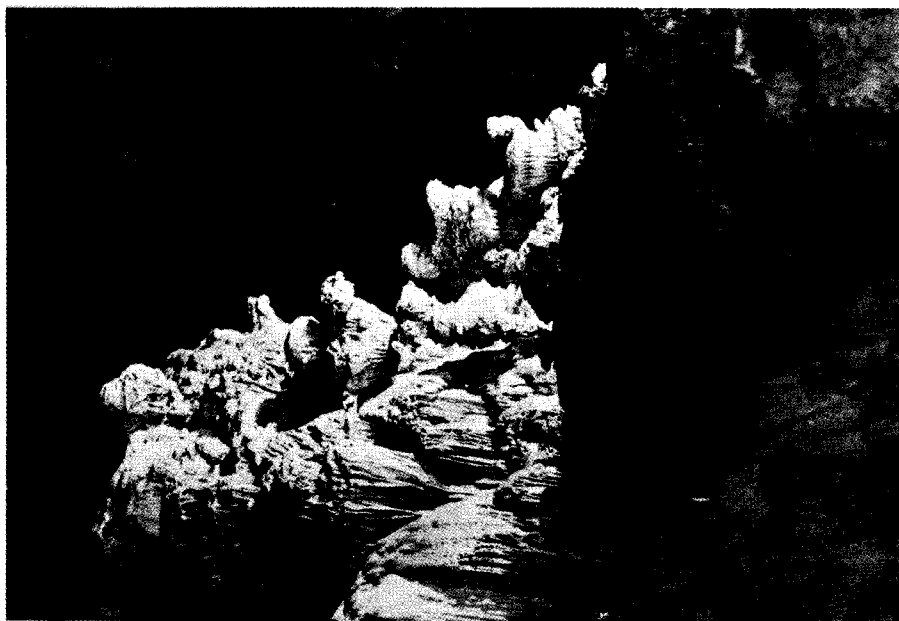
- a) Torres de los Palmares; conjunto de enormes estalagmitas cilindroideas entre 25 y 35 m de altas. La primera es la llamada Botella de Champagne.
- b) Otras dos "Torres": El Arbol de Tulc y Las Cataratas.



**LAMINA 16**

**GRUTA DE CACAHUAMILPA**

- a) "Torre" llamada Las Cataratas del Niágara.
- b) Conjunto de paletas estalagmíticas.





LAMINA 17

GRUTA DE CACAHUAMILPA

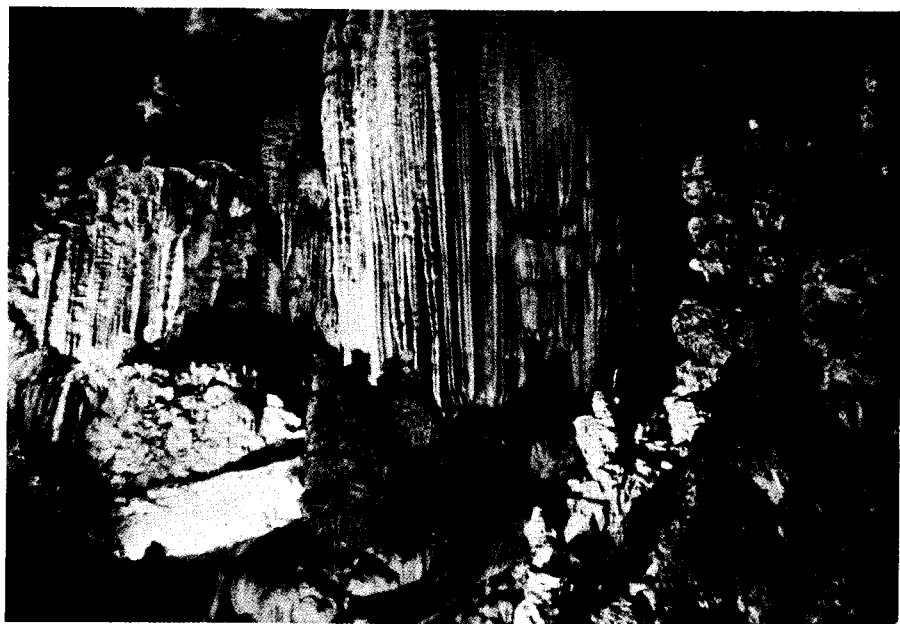
- a) Conjunto de paletas estalagmíticas denominado Las Canastillas (Las Coliflores).
- b) Pórtico de La Gloria.



**LAMINA 18**

**GRUTA DE CACAHUAMILPA**

a) y b) Pórtico de La Gloria.



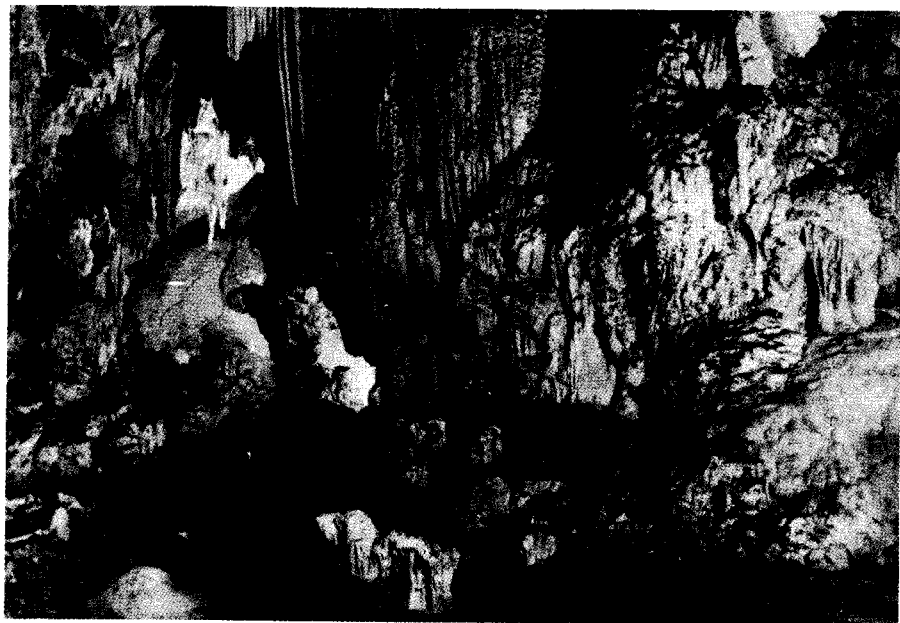
**LAMINA 19**

**GRUTA DE CACAHUAMILPA**

a) Salón terminal llamado de La Emperatriz (Fondo del Mar). El Alhajero.

**GRUTA DE CARLOS PACHECO**

b) Talud de entrada desde el borde de la dolina (Foto GEM).



**LAMINA 20**

**GRUTA DE CARLOS PACHECO**

**a) Base del talud de entrada. Salón de los Pebeteros (Foto GEM).**

**CURSO SUBTERRANEO DEL RIO SAN JERONIMO**

**b) Púlpito, en la Fuente Monumental (Foto GEM).**





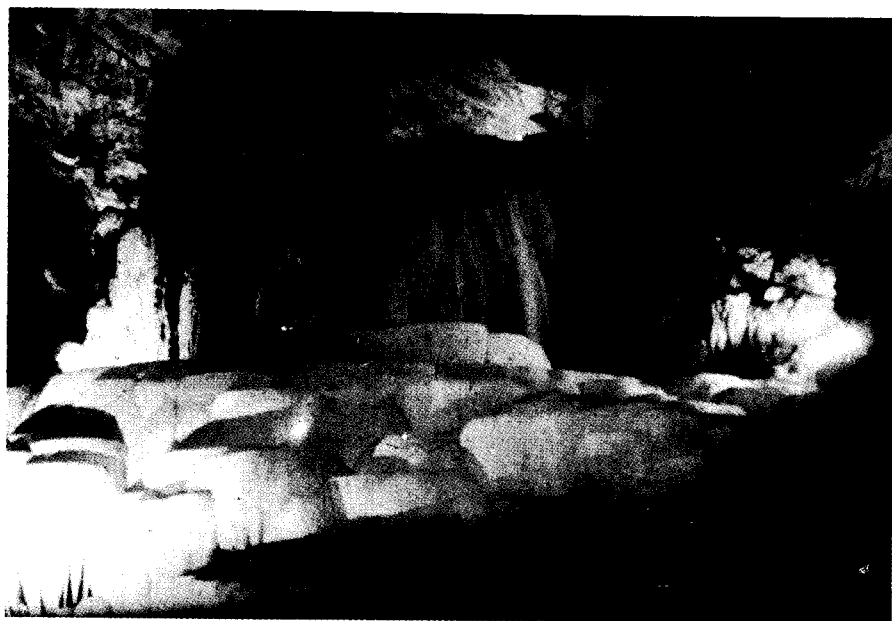
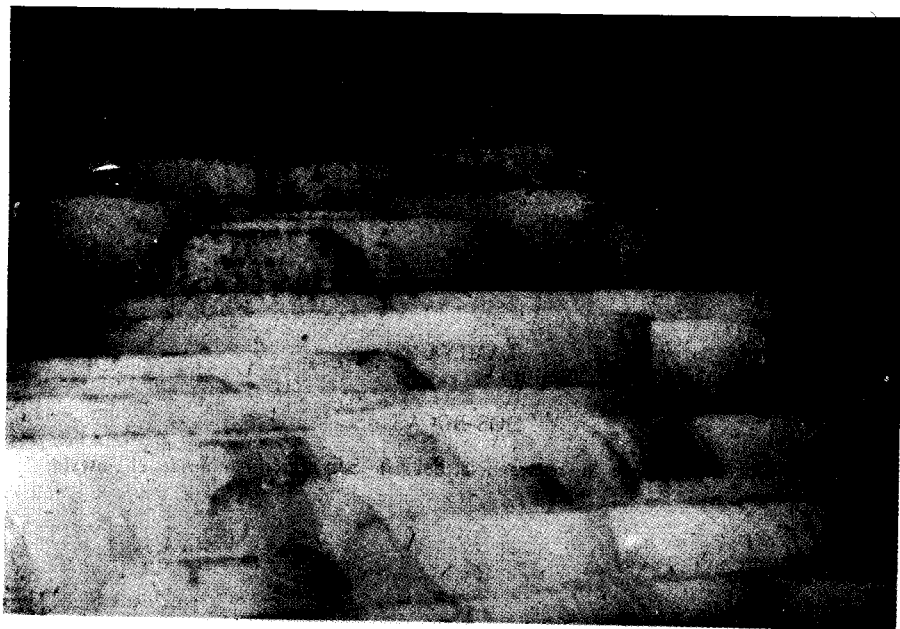
**LAMINA 21**

**CURSO SUBTERRANEO DEL RIO SAN JERONIMO**

a) Fuente Monumental (Foto GEM).

**CURSO SUBTERRANEO DEL RIO CHONTALCOATLAN**

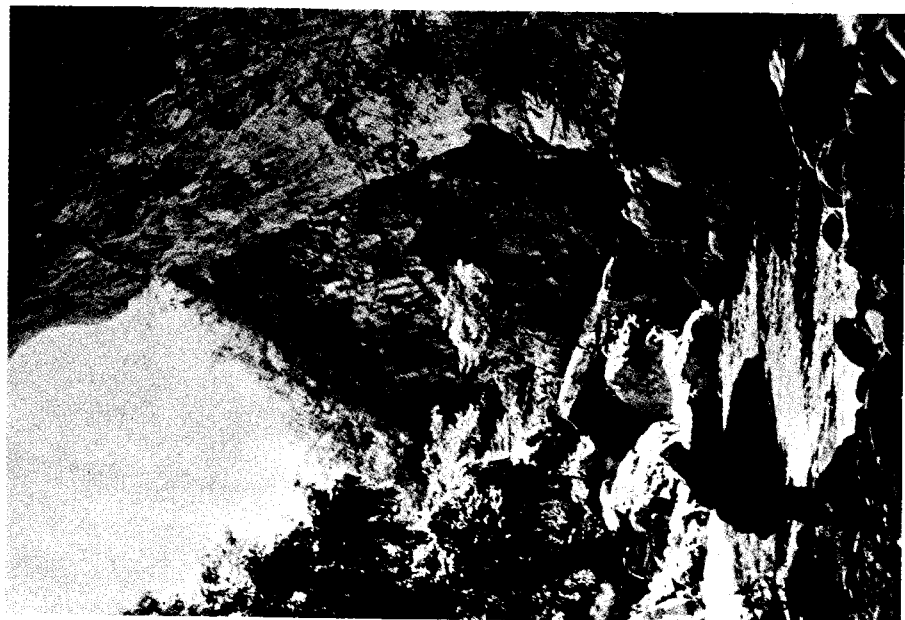
b) Fuente Monumental (Foto GEM).



LAMINA 22

DOS BOCAS

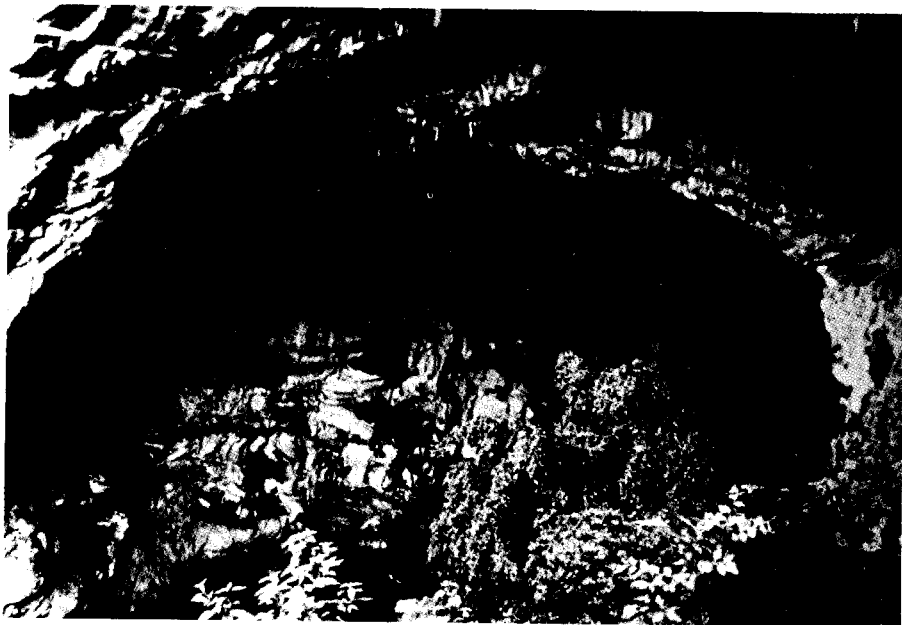
a) y b) Dos aspectos de la resurgencia del río San Jerónimo desde el interior.



**LAMINA 23**

**DOS BOCAS**

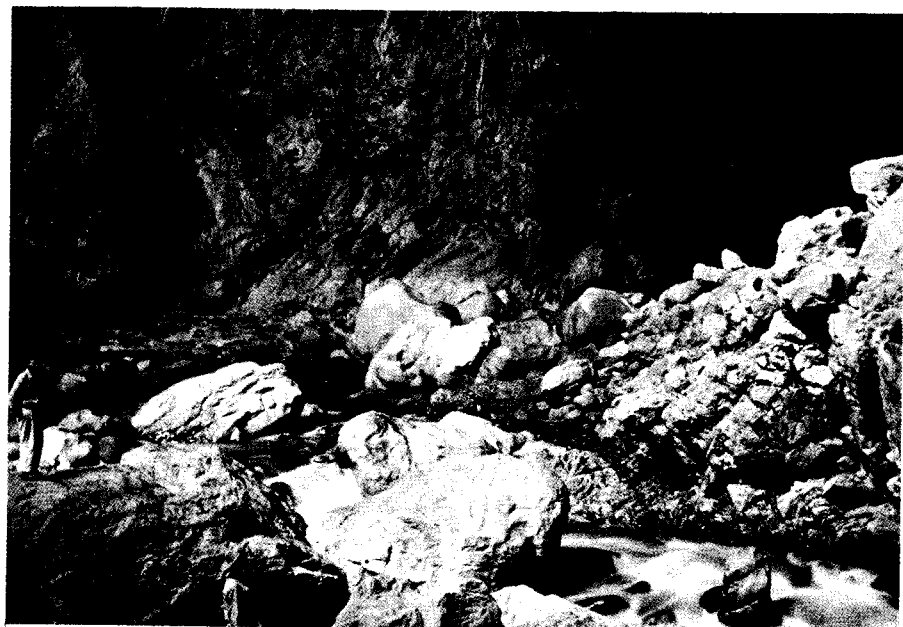
- a) Resurgencia del río San Jerónimo desde el exterior (Foto GEM)
- b) Resurgencia del río Chontalcoatlán (Foto GEM).



LAMINA 24

CURSO SUBTERRANEO DEL RIO CHONTALCOATLAN

- a) Cascada estalagmítica del "Resuello" del río.
- b) El río Chontalcoatlán en el "Resuello".





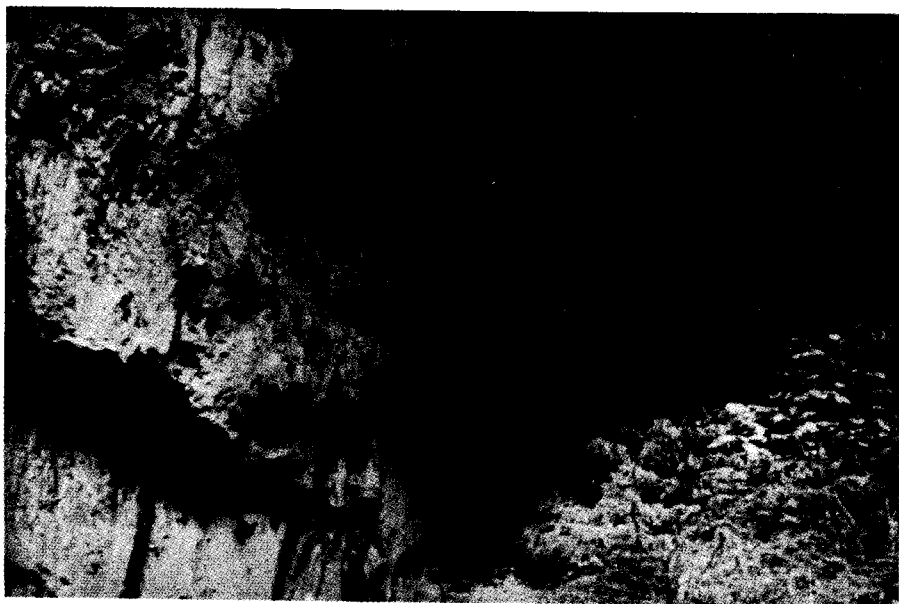
LAMINA 25

CUEVA DE AGUA BRAVA

a) Entrada; en la temporada de lluvias el agua rebasa de la cueva formando un charco hasta el nivel que se observa en el acantilado.

GRUTA DE PILARES

b) Entrada (Foto GEM)



LAMINA 26

GRUTA DE ACUITLAPAN

Dos grupos estalactíticos (Foto GEM).

