

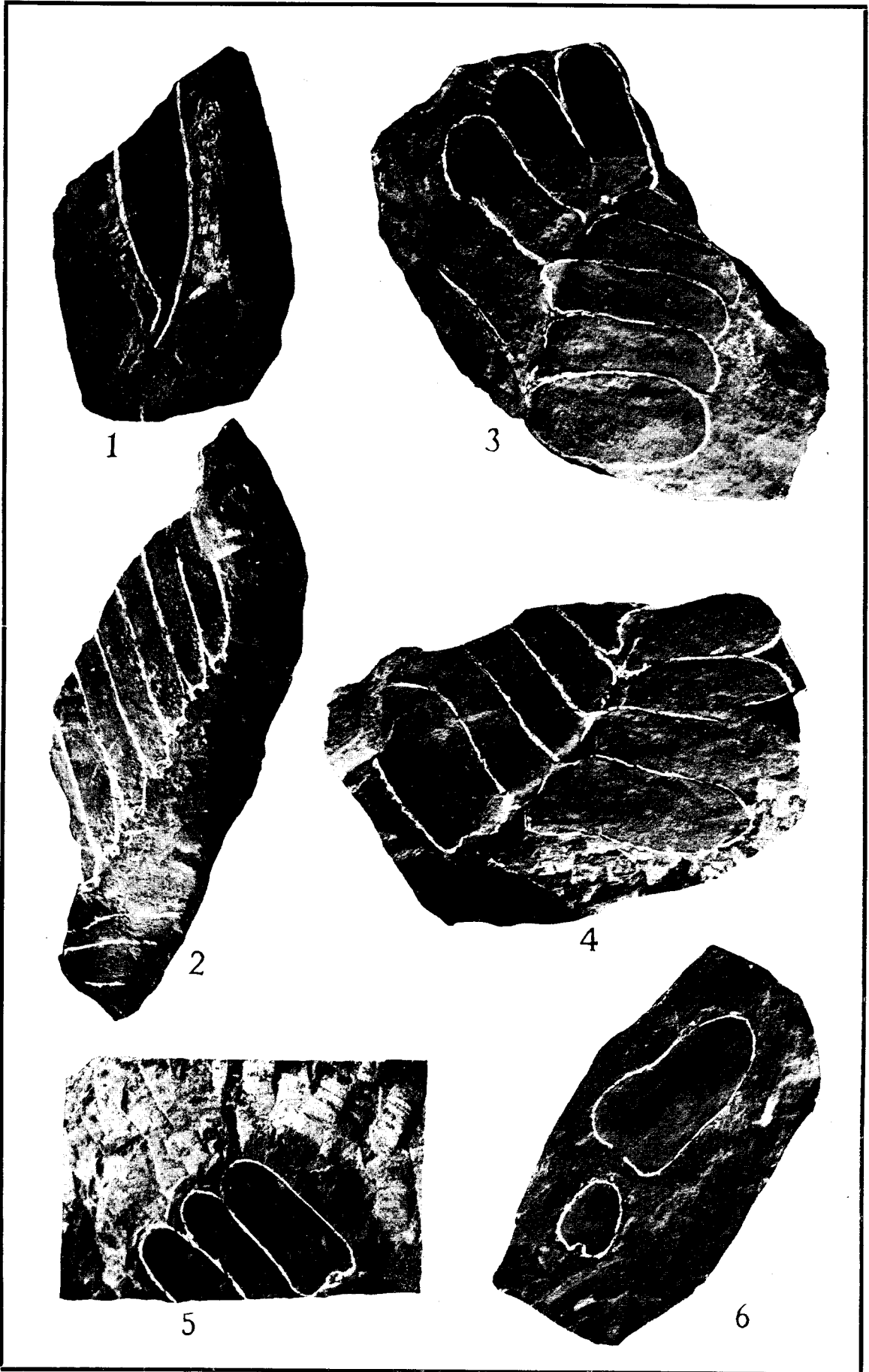
LAMINA I.

Fig. 1. Podozamites F. Braun.

Fig. 2. Zamites Brong sp.

Figs. 3 y 5. Otozamites Molinianus Zigno.

Fig. 6. Otozamites cardiopteroides Wieland?



LAMINA II.

Figs. 1, 2 y 5. *Otozamites* Braun sp.

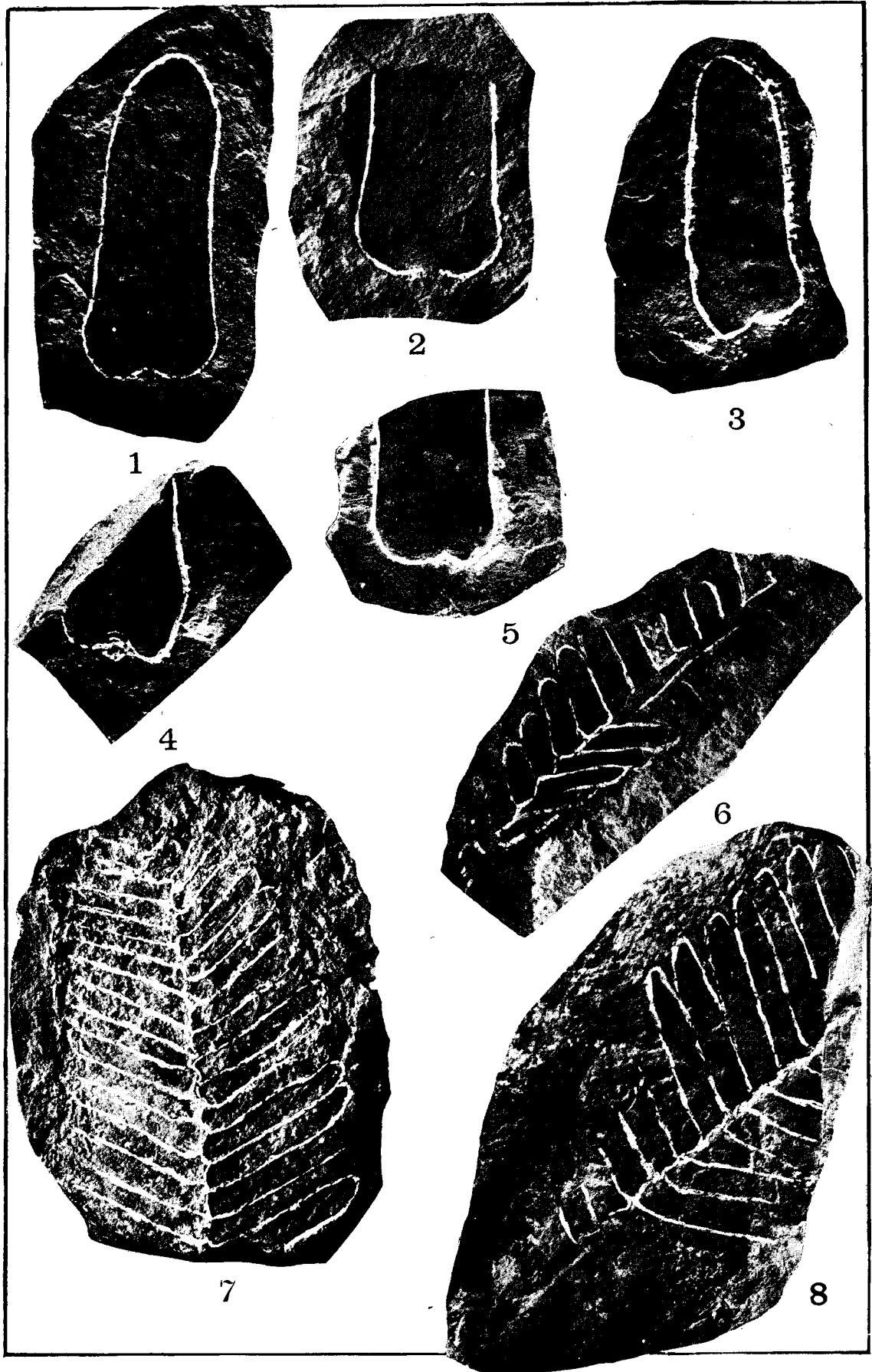
Figs. 3 y 4. *Otozamites* Braun sp.

Fig. 6. *Otozamites* Reglei (Brongn) Sap.

Fig. 7. *Otozamites* obtusus (L. y H.) var. liassicus

G. R. Wieland.

Fig. 8. *Otozamites* hespera G. R. Wieland.

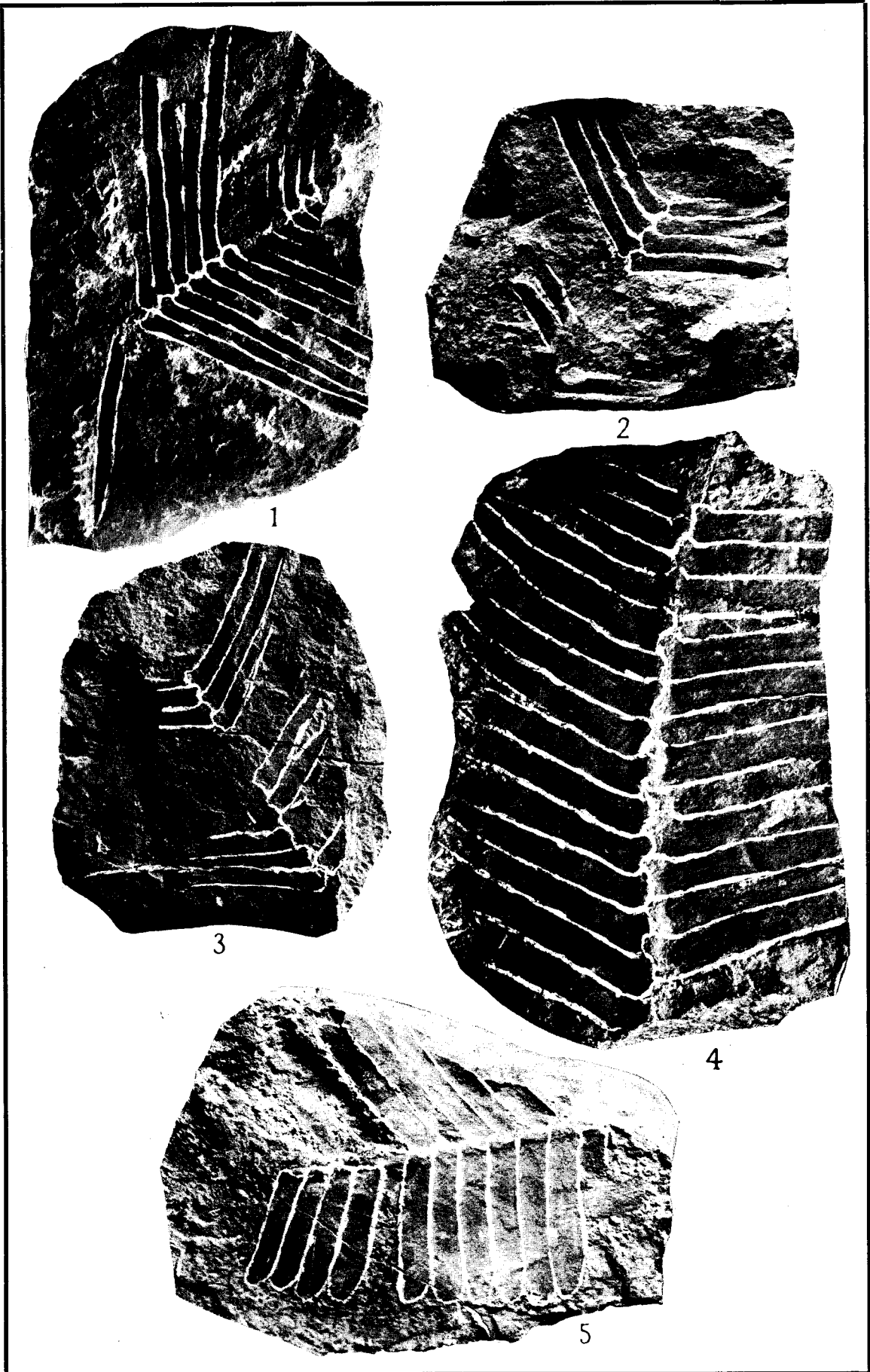


LAMINA III.

Figs. 1 al 3. *Otozamites hespera* G. R. Wieland?

Fig. 4. *Otozamites pterophylloides* Bron?

Fig. 5. *Otozamites* Braun sp.

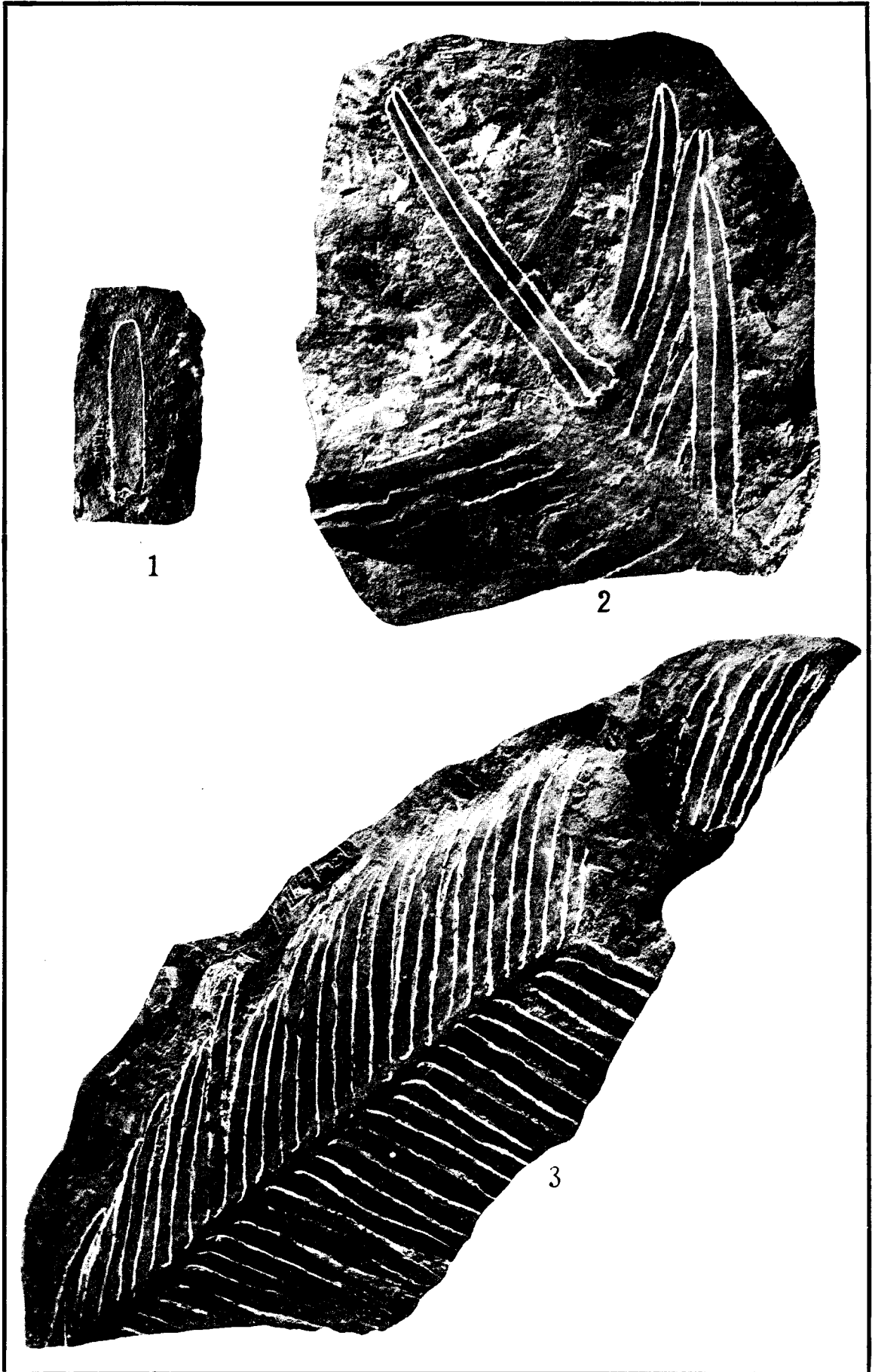


LAMINA IV.

Fig. 1. Otozamites Braun.

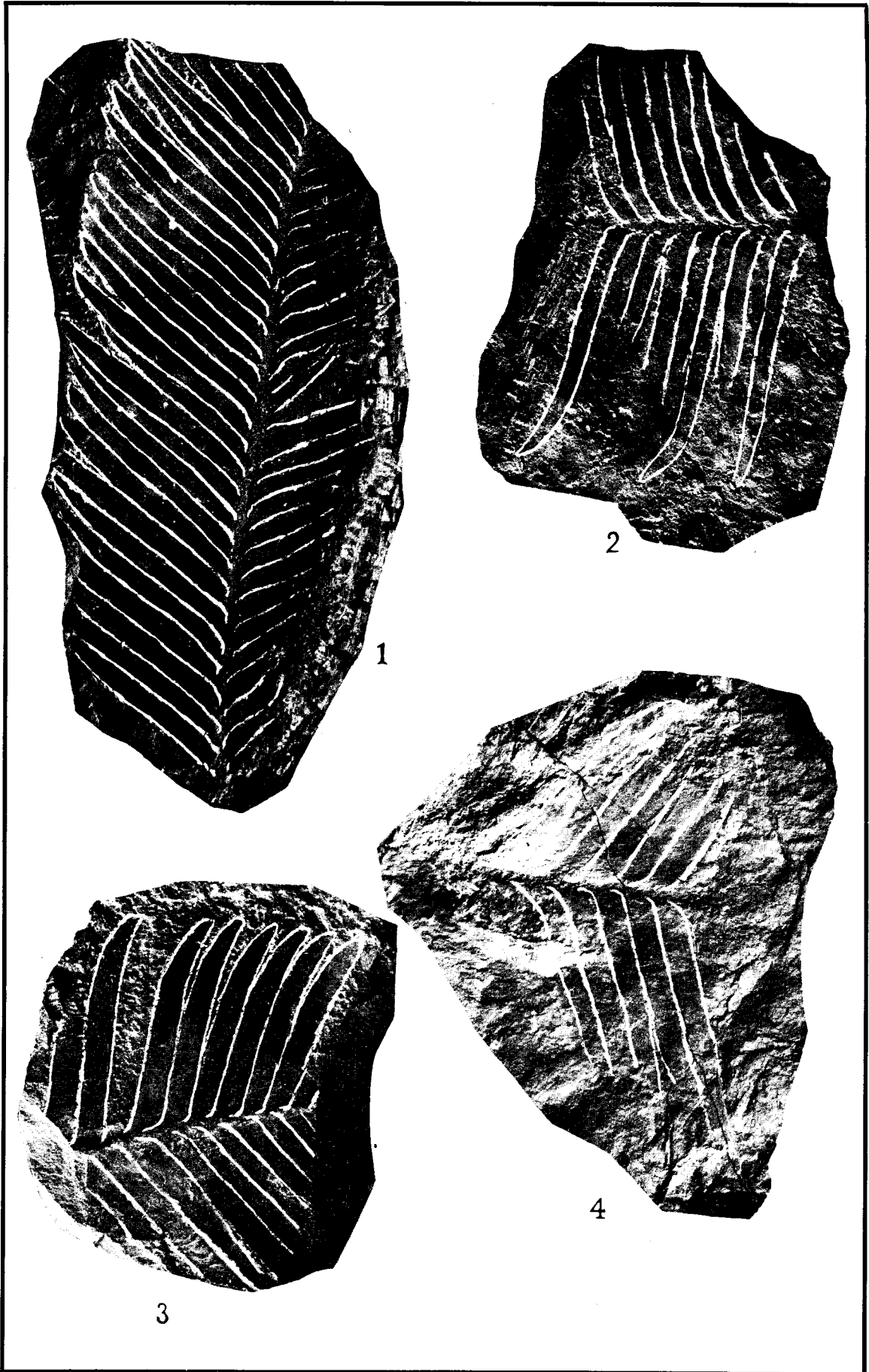
Fig. 2. Otozamites Braun sp.

Fig. 3. Ptilophyllum acutifolium Morris var.
maximum Feist.



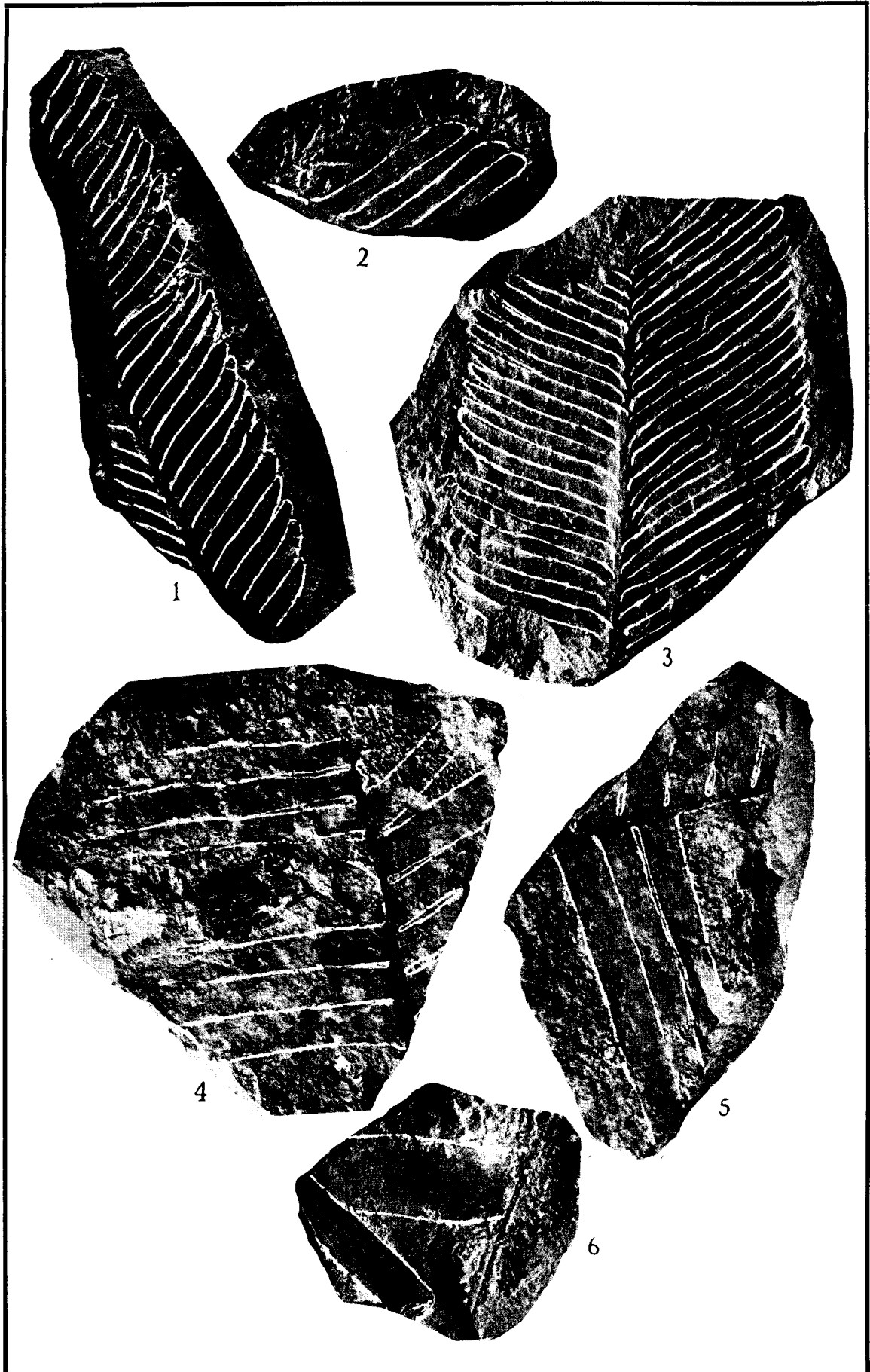
LAMINA V.

- Fig. 1. *Ptilophyllum acutifolium* Morris var.
maximum Feist.
- Fig. 2. *Ptilophyllum* Morris.
- Fig. 3. *Ptilophyllum* Morris.
- Fig. 4. *Ptilophyllum* Morris.



LAMINA VI.

- Fig. 1. *Ptilophyllum* Morris sp. nov?
Fig. 2. *Ptilophyllum* Morris.
Fig. 3. *Ptilophyllum* Morris sp.
Figs. 4 y 5. *Pterophyllum propincum* Göpper.
Fig. 6. *Pterophyllum* Brongn. Junto al fragmen-
to de fronda se encuentra un ejemplar
de *Cycadolepis*?

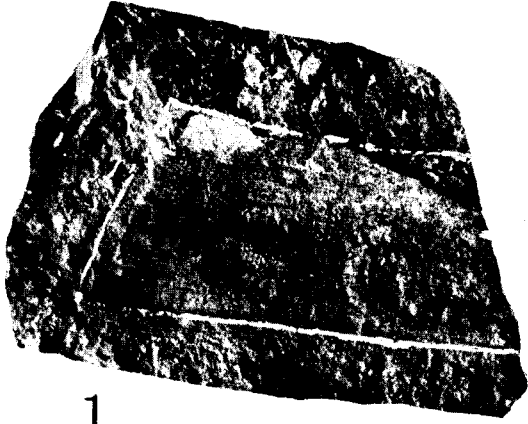


LAMINA VII.

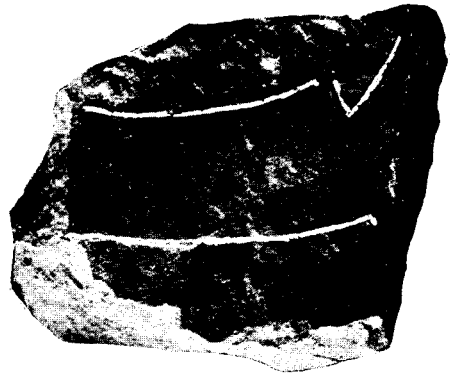
Figs. 1 y 3. *Pterophyllum* Brodg.

Fig. 4. *Cycadolepis* Sap.

Fig. 5. *Helecho*.



1



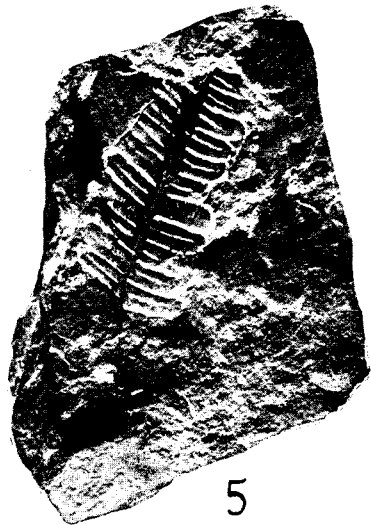
2



3



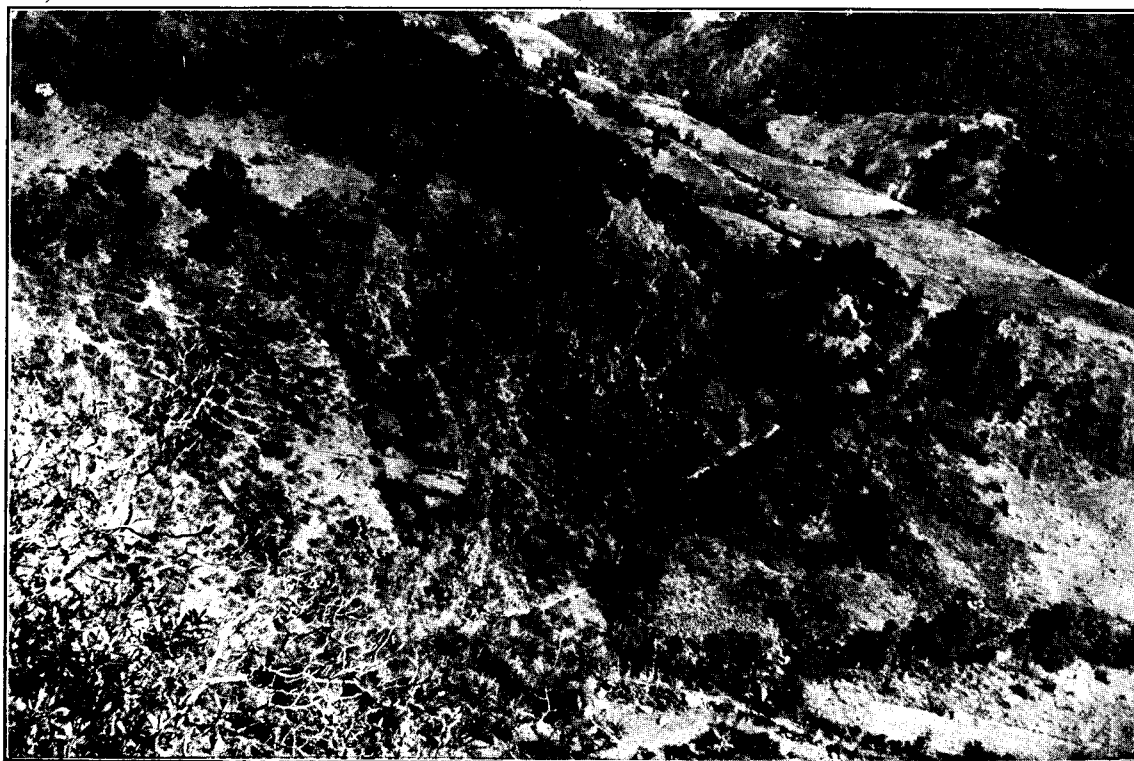
4



5

LAMINA VIII.

SITIO en donde se encuentra la capa con
plantas fósiles.



LAMINA IX.

- Fig. 1. Otozamites Braun sp.
Figs. 2 y 3. Otozamites Braun sp. nov?
Fig. 4. Otozamites obtusus (L. y H.)?
Figs. 5 a 7. Otozamites Hennoquei Pomm.
Fig. 8. Otozamites Braun.
Fig. 9. Sphenozamites Brong.
Fig. 10. Cycadeospermum Sap?
Figs. 11 y 12. Cheirolepis Schim

