

C° Los Pinos

C° Tuxtepec

C° Colmilludo

C° Peña Larga

C° Peña Redonda

C° Arroyo Zorro

C° La Manga

Sierra S. Andrés Timilpa

Zona

M e g a s e s m t c a

Laguna Huapango



Fig. 1.—Aspecto general de la región, vista desde la parte oriental del borde del cráter del Xocotitlán, situado al Sur de la zona megasísmica, y a una altura de 4,000 m. sobre el nivel del mar.

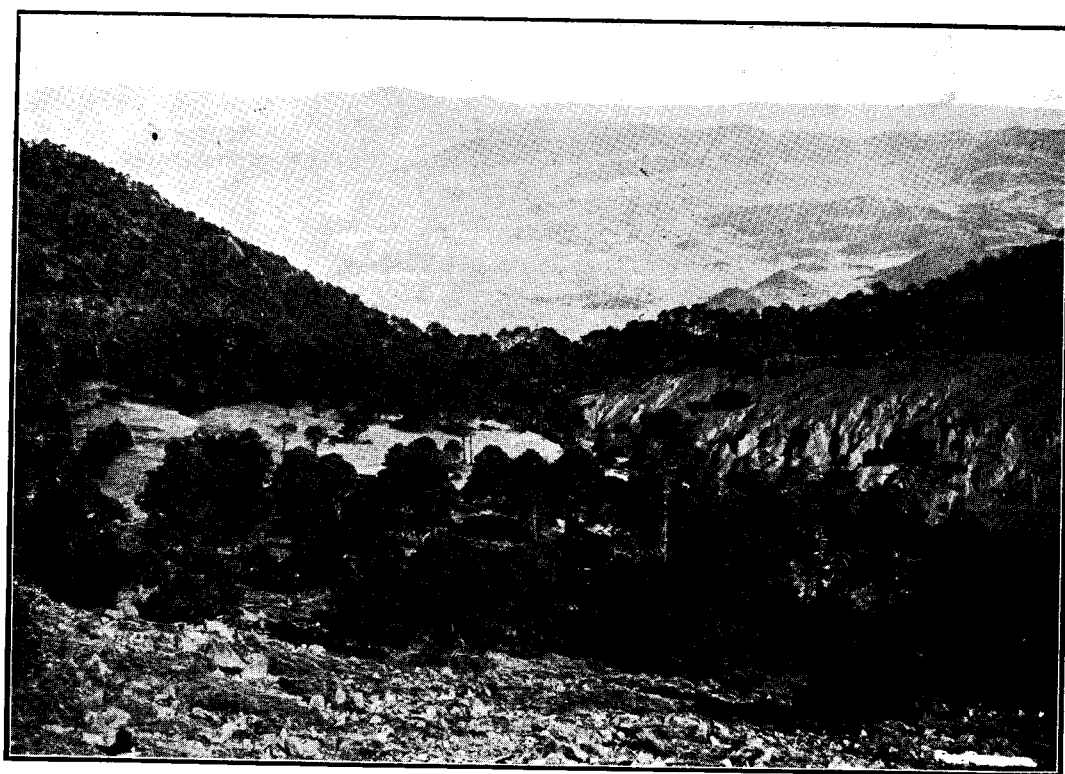


Fig. 2.—Barranco que forma la salida del cráter del mencionado volcán. En el fondo se ven: parte de la región megasísmica y, a la derecha de él, algunos de los pequeños hijos del mismo volcán.

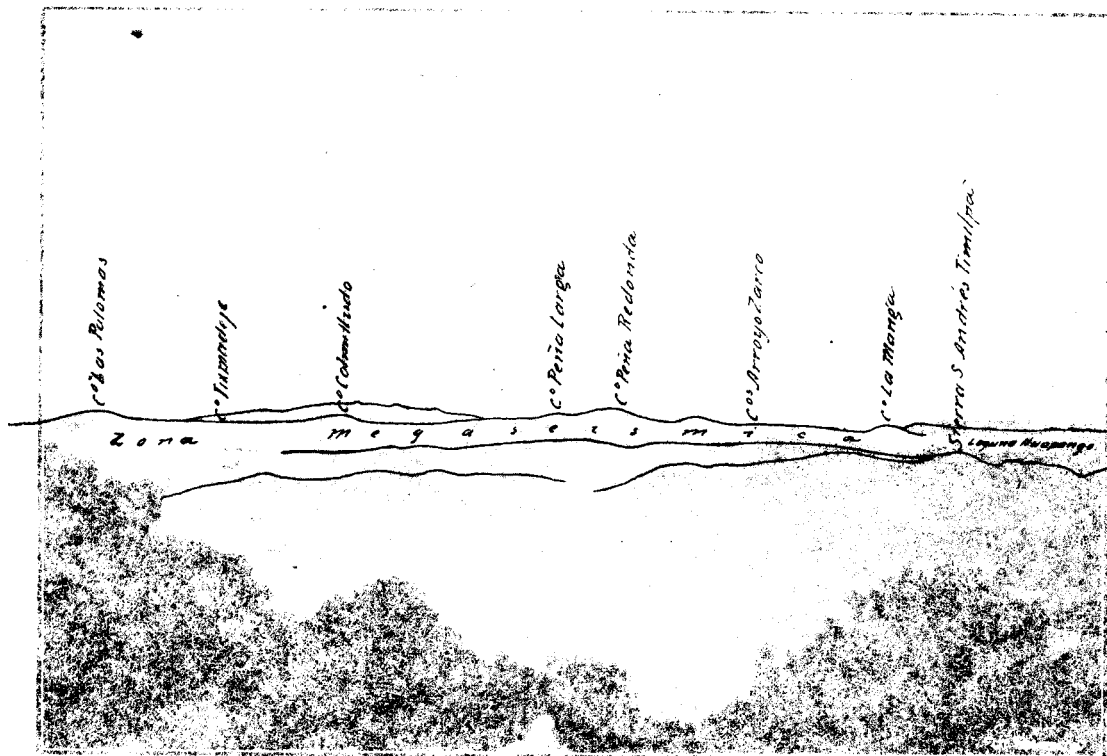
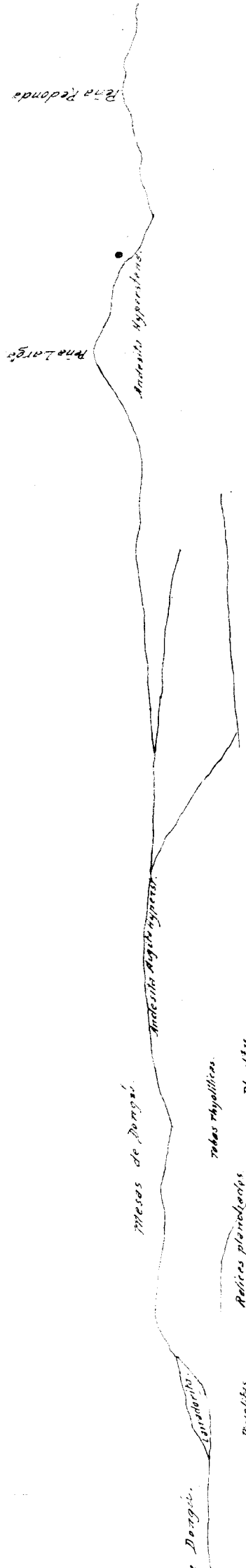


Fig. 1.—Corte geológico de la zona megaséismica que forma la salida del cráter del mencionado volcán. En el fondo se ven: parte de la región megaséismica y, a la derecha de él, algunos de los pequeños hijos del mismo volcán.



Fig. 2.—Barranco que forma la salida del cráter del mencionado volcán. En el fondo se ven: parte de la región megaséismica y, a la derecha de él, algunos de los pequeños hijos del mismo volcán.



Reblacion de Acum. h. y. y.

mesas de Dargac.

Andesita rugulipetra.

Andesita hyperitica.

Pna Largo.

Pna Redonda.

Rhyolites

Rolites plomochos
(Espes)

Rhyolites

Tabas rhyolites.

deposits silicosos de aguas termales

de Dargac.

Itzmadze

And. Hyperst.

El Comillico

And. siliceo

Mesas de Dengé.

Leucodolita

Rhyolites

Rolitas planchadas
(Espejos)

depositos siliceos de aguas termales

Tabas rhyolíticas

Rhyolites

Mesas de Pungá.

Andesita Negra hipocrist.

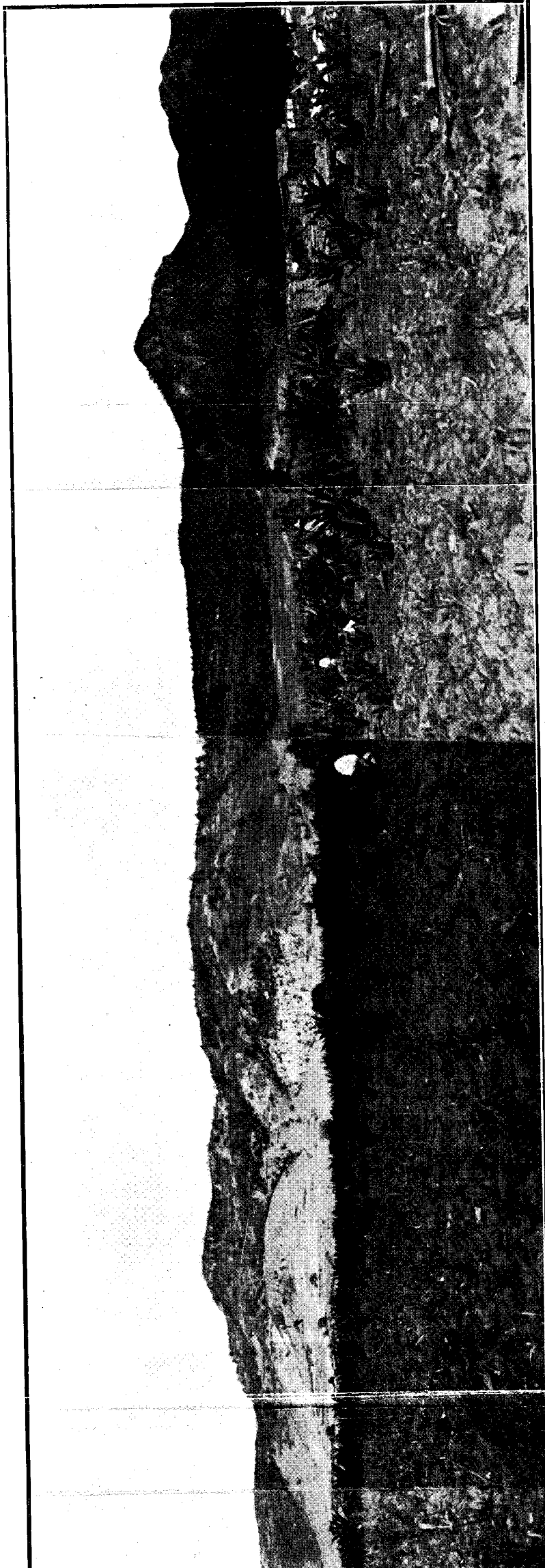


Fig. 3.—Porción central del macizo montañoso Acambay-Tixmadeje. Frente meridional abrupto. Escarpadura de la falla.

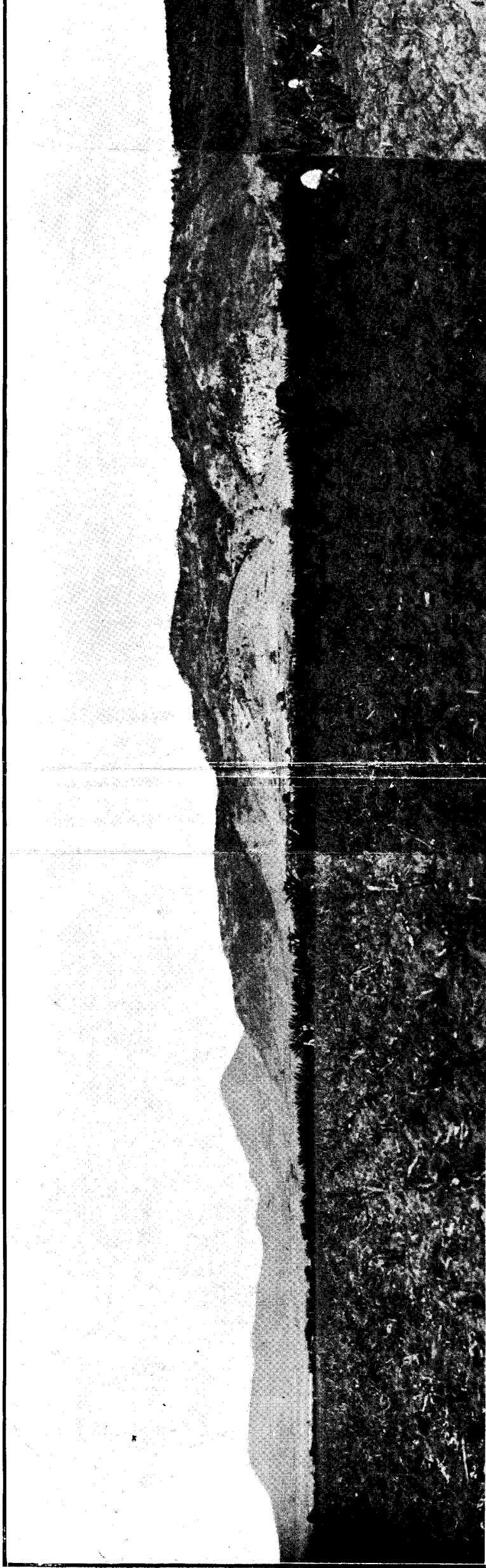


Fig. 3.—Porción central del macizo mopañoso Acambay-Tixmadeje. Frente meridional abrupto. Escarpadura de la falla.

Tixmadeye

And Hyperul

El Colmilludo

Puerto Daba

Mesas de Danga

Mesas de Danga

Ande sio Agabuyayay

Levante

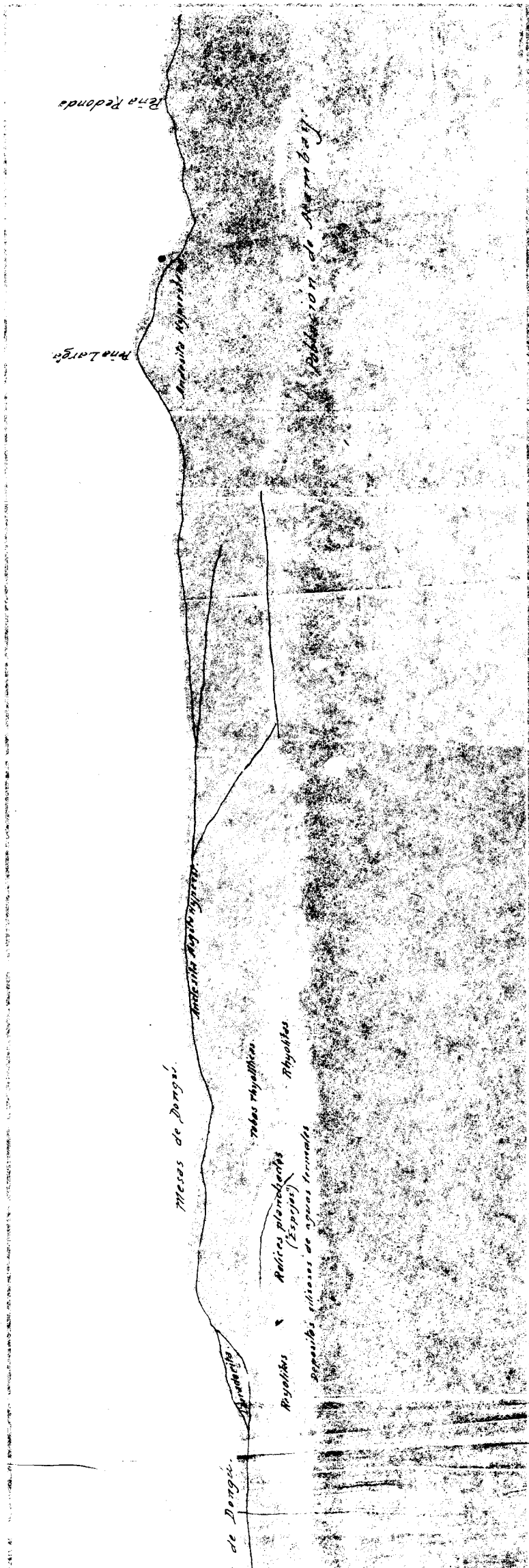
Rhyolites

Rolico, plerocantales
(Espes)

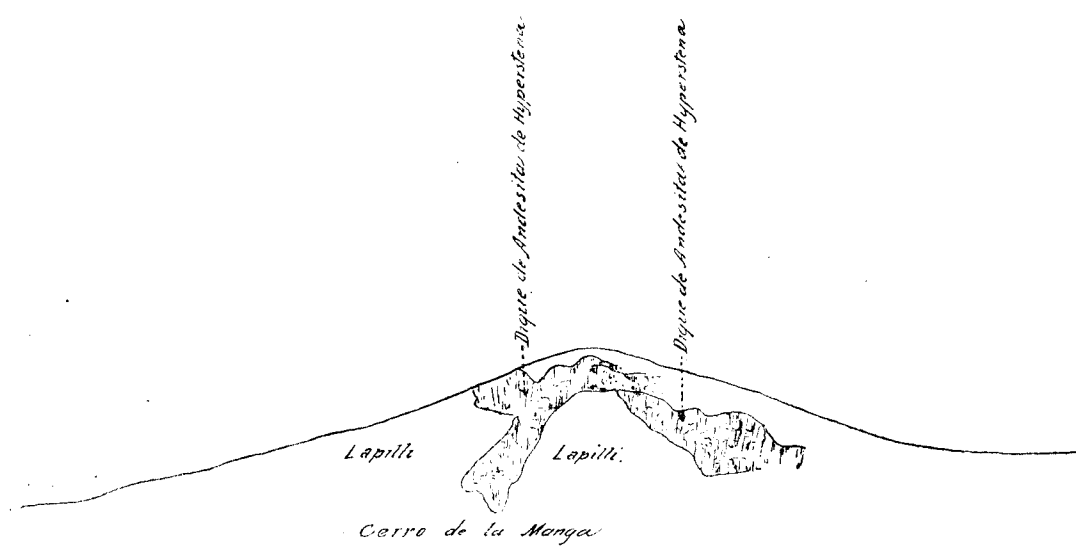
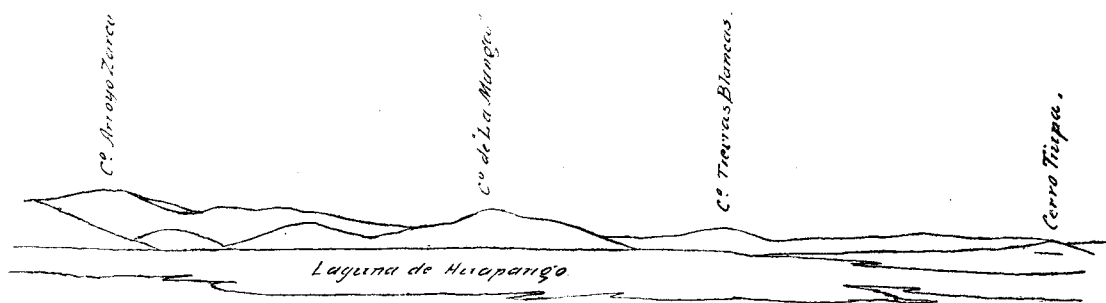
depositos silíceos de aguas termales

Tabas rhyolíticas

Rhyolites



Geological cross-section of the area around the thermal waters of Dongai, showing the distribution of rhyolitic rocks and the location of the thermal waters.



Esqueto de una Chimenea Volcánica

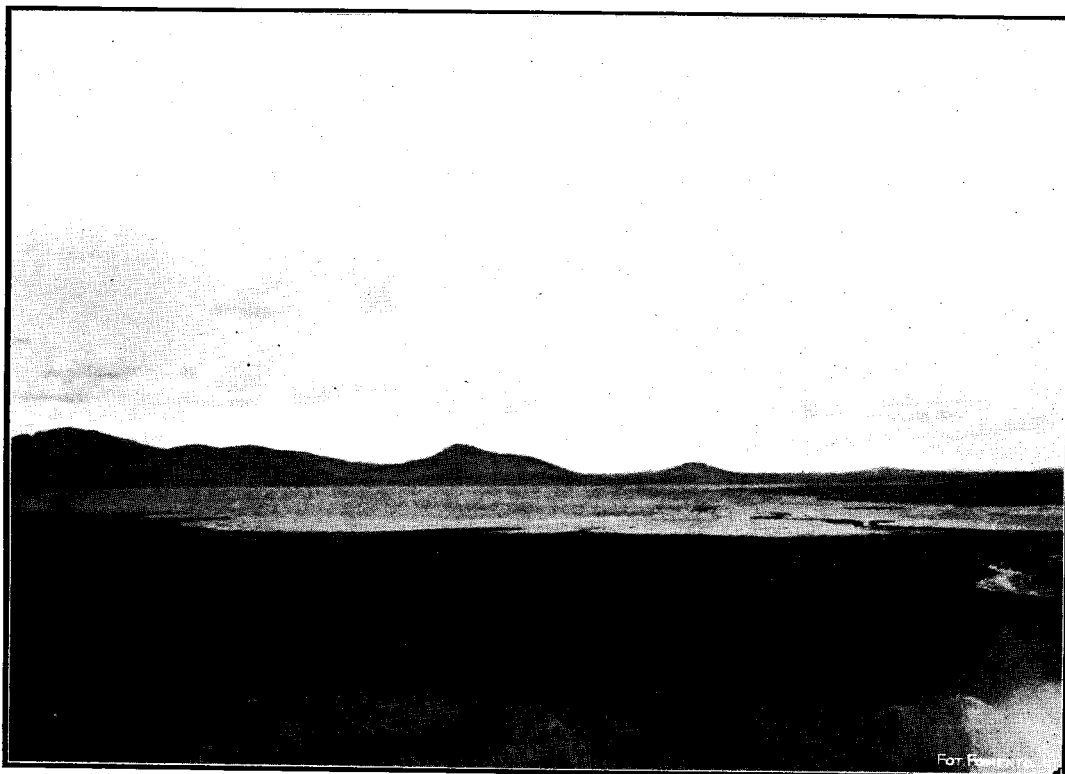


Fig. 4.—Porción meridional de la laguna de Huapango y extremo oriental del macizo montañoso Acambay-Tixmadeje, vistos desde el cerro "Pelón," situado al Sureste de la laguna. Este extremo lo forman los cerros de "Arroyozarco," "La Manga" y "Tierras Blancas."

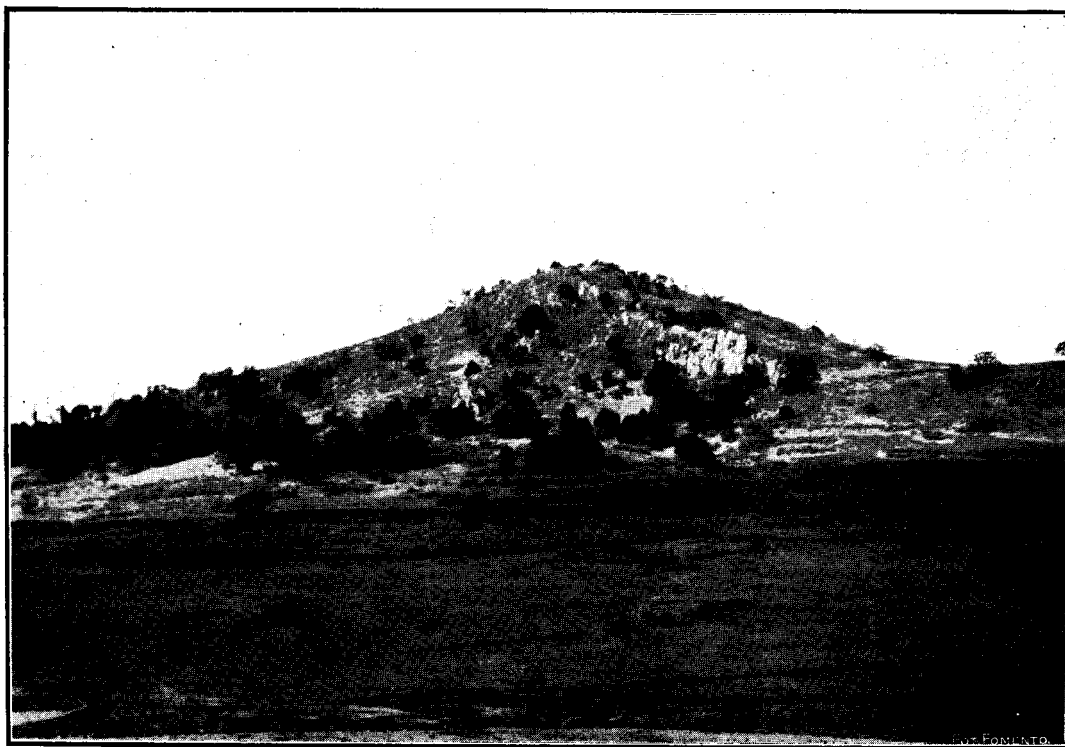
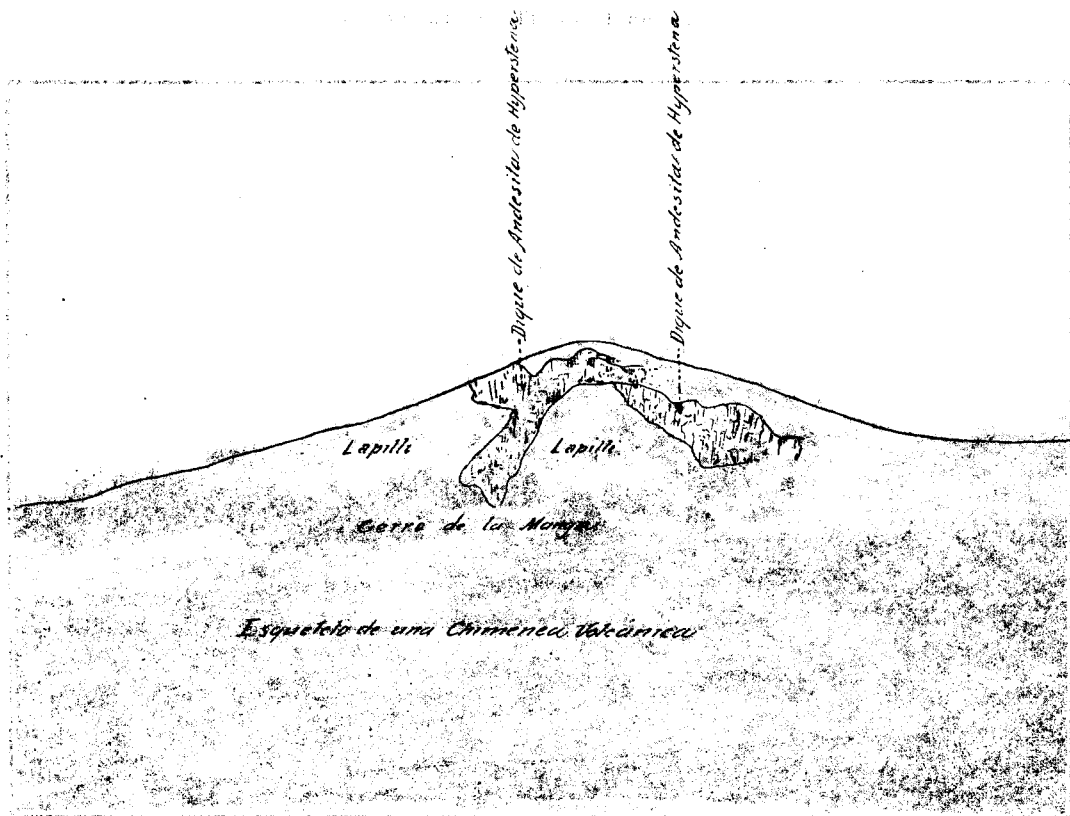
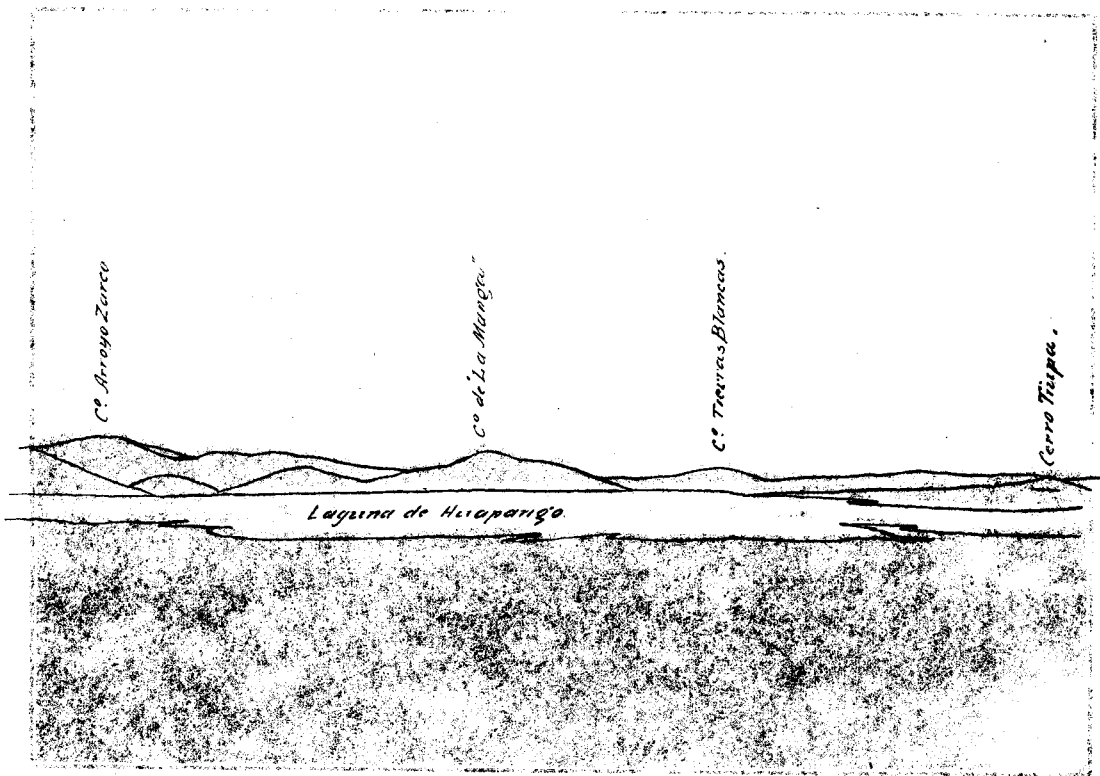


Fig. 5.—El cerro de "La Manga" con sus diques radiados de andesita



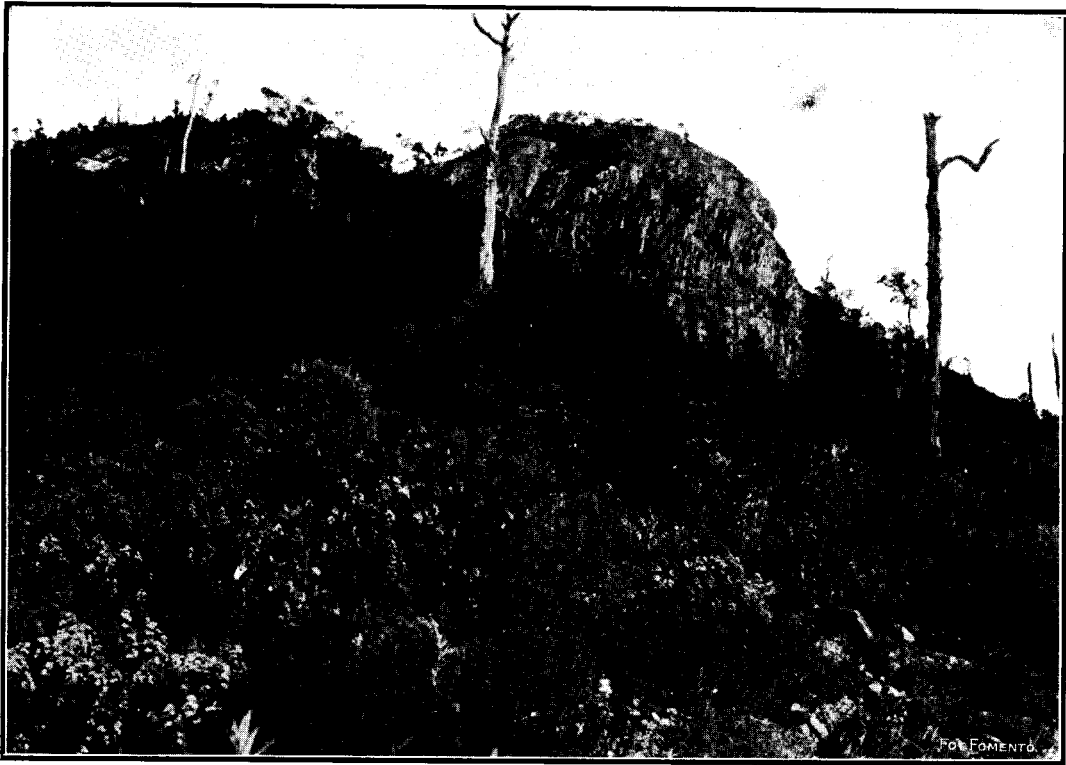


Fig. 6.—Cima del cerro "Peña Redonda"
con la parte meridional acantilada

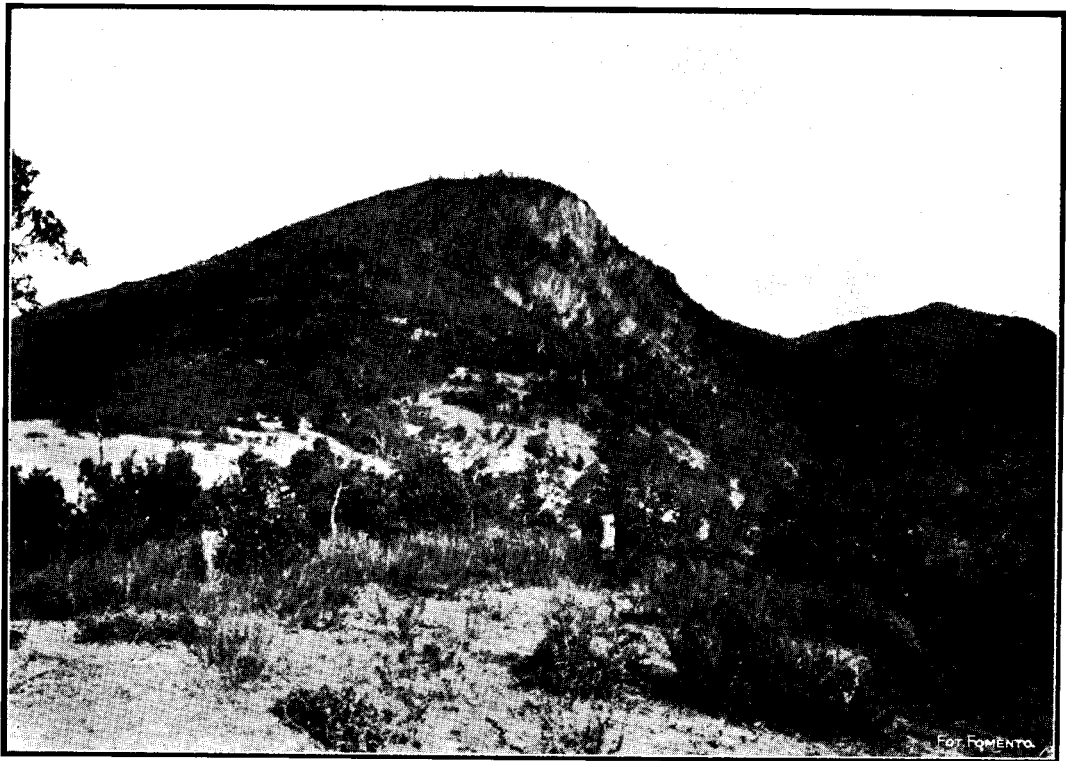


Fig. 7.—"Peña Larga;"
su porción meridional casi ha desaparecido

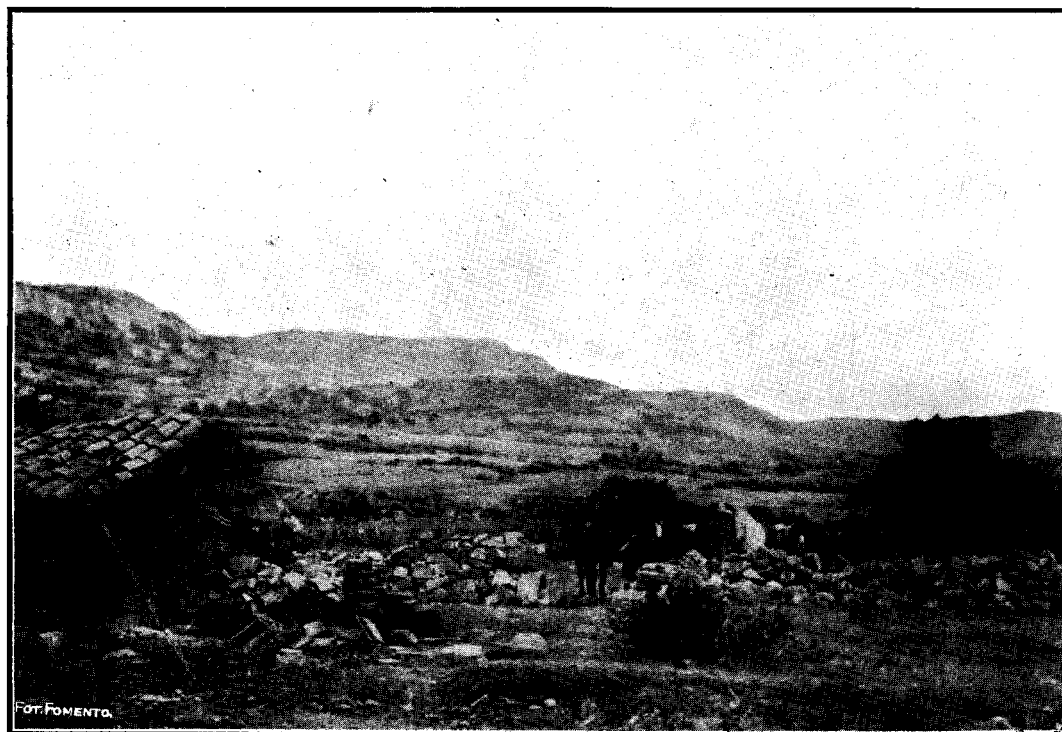


Fig. 8.—Perfiles meridionales de las mesas de Dongú,
vistos desde el pueblo de Detiñá

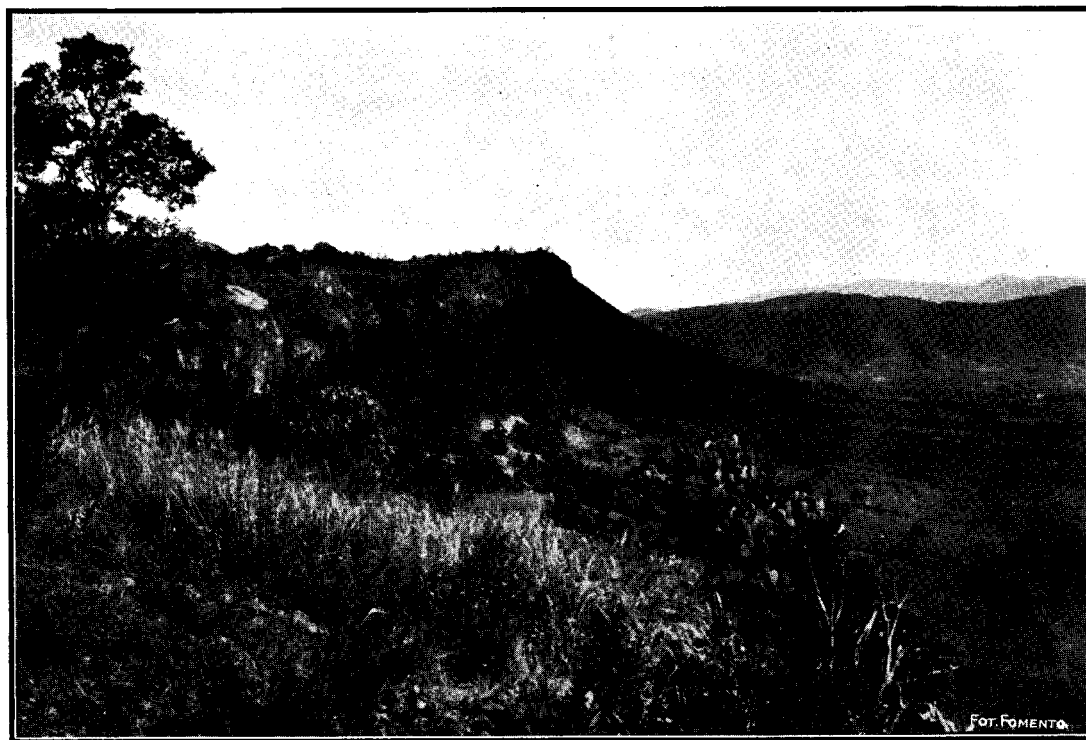
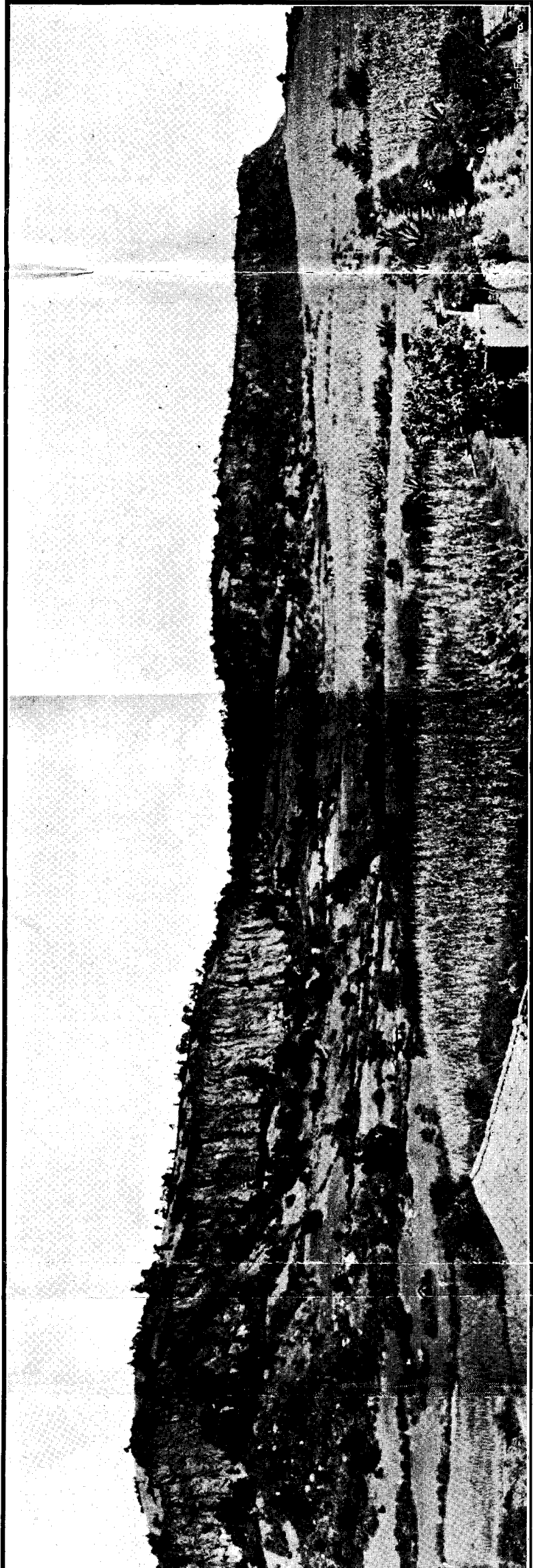


Fig. 9.—La “Peña de Huamango” y parte del fondo
del vallecito de Dongú



E-W. y el cerro de "El Colmilludo." Acanillado de labradorita que limita el valle por el lado Norte.



Fig. 10.—Pequeño valle de Dongú, orientado de E.-W. y el cerro de "El Colmillado." Acanthlado de labrado

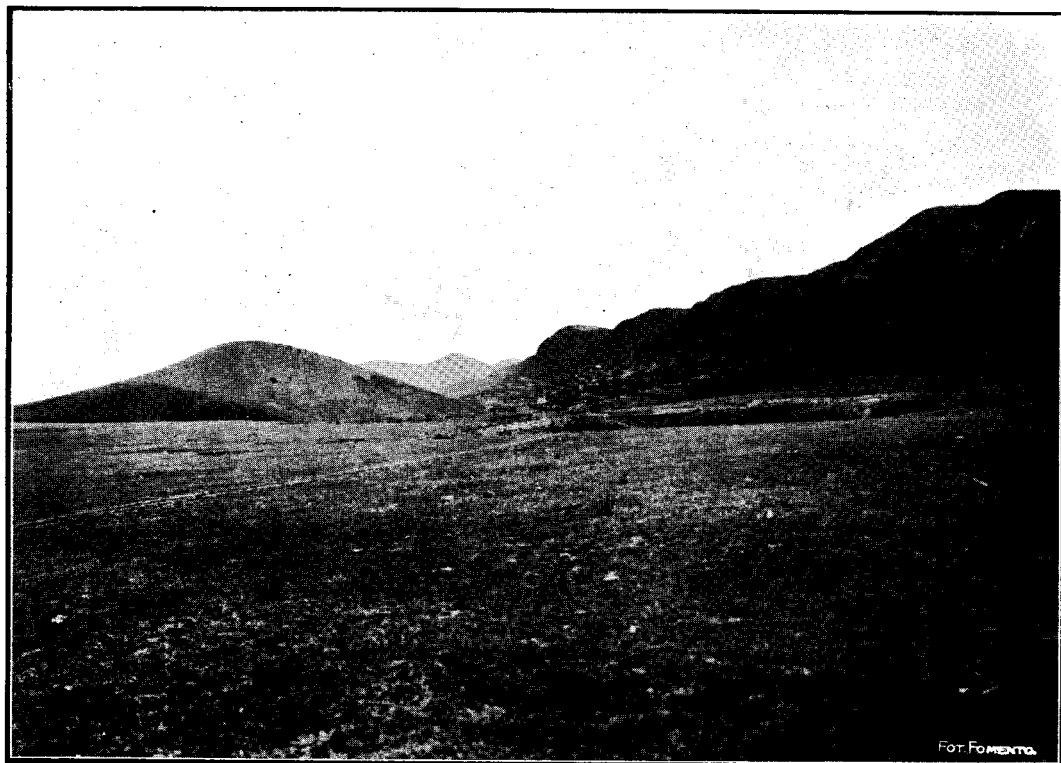


Fig. 11.—Frente septentrional del cerro de "El Batán," que forma parte del límite meridional de la zona megasísmica, y el conito volcánico "cerro Pelón o Timbatejé," vistos desde el Poniente de dicho cono.

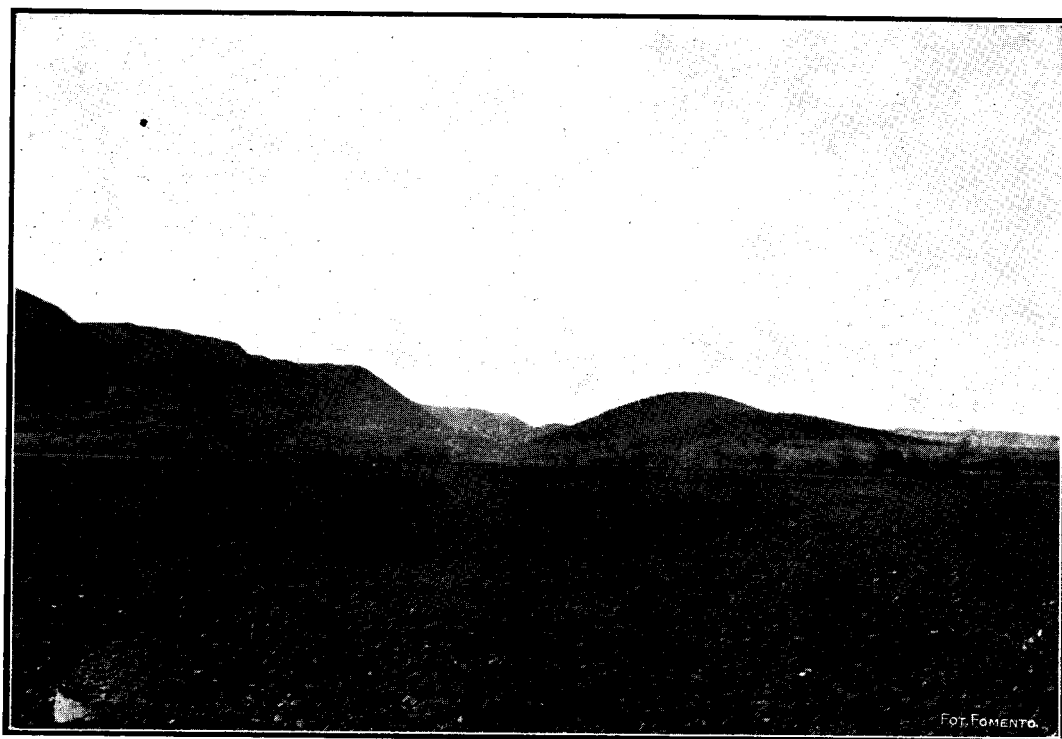
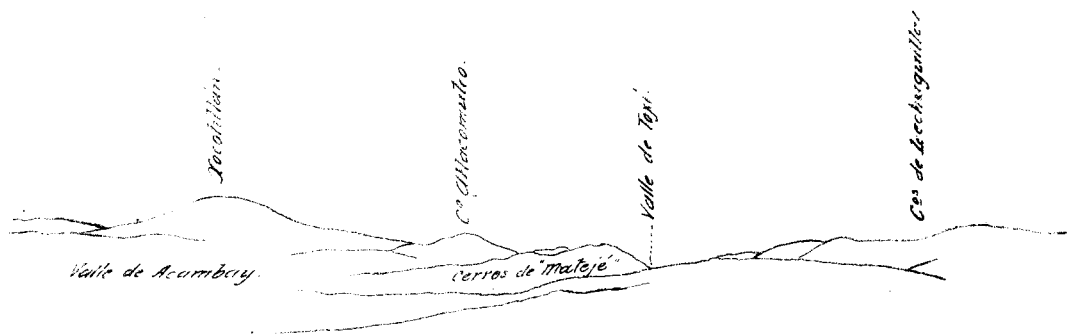


Fig. 12.—El mismo Batán y Timbatejé vistos desde el Oriente del último



Cima del Cerro de Tixmadeje





Fig. 13.—La pequeña unidad orográfica "Matejé," que separa el valle de Acambay del de Toxi vista desde la cima del cerro de Tixmadeje

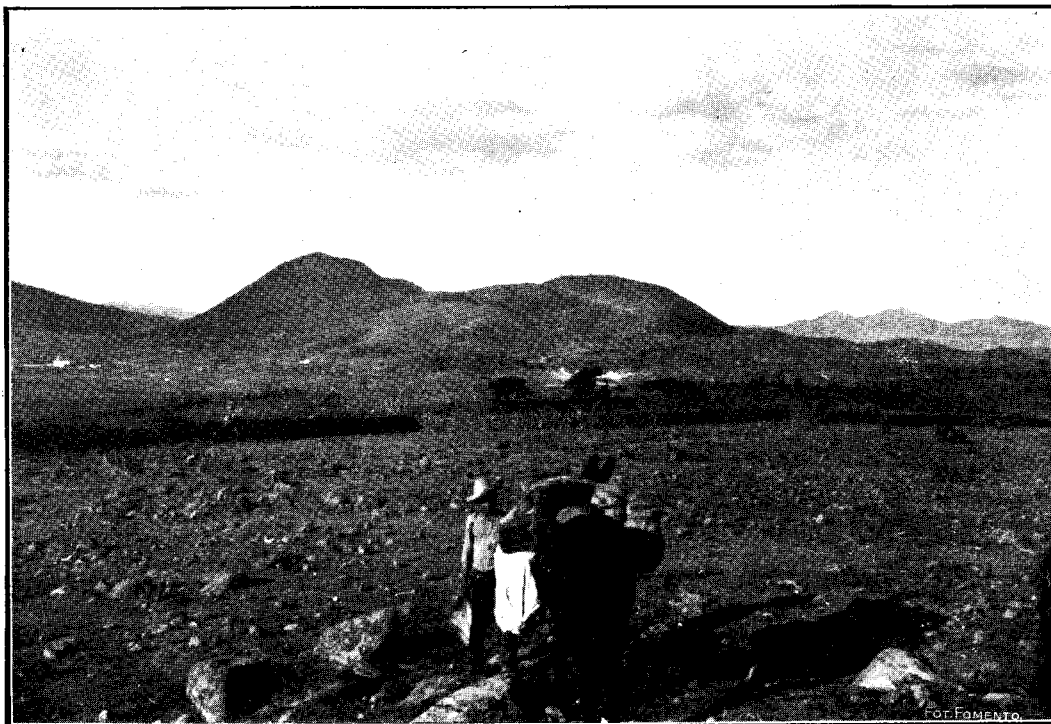


Fig. 14.—El cerro de "Matejé," parte Sur, visto desde el Pueblo de San Lorenzo

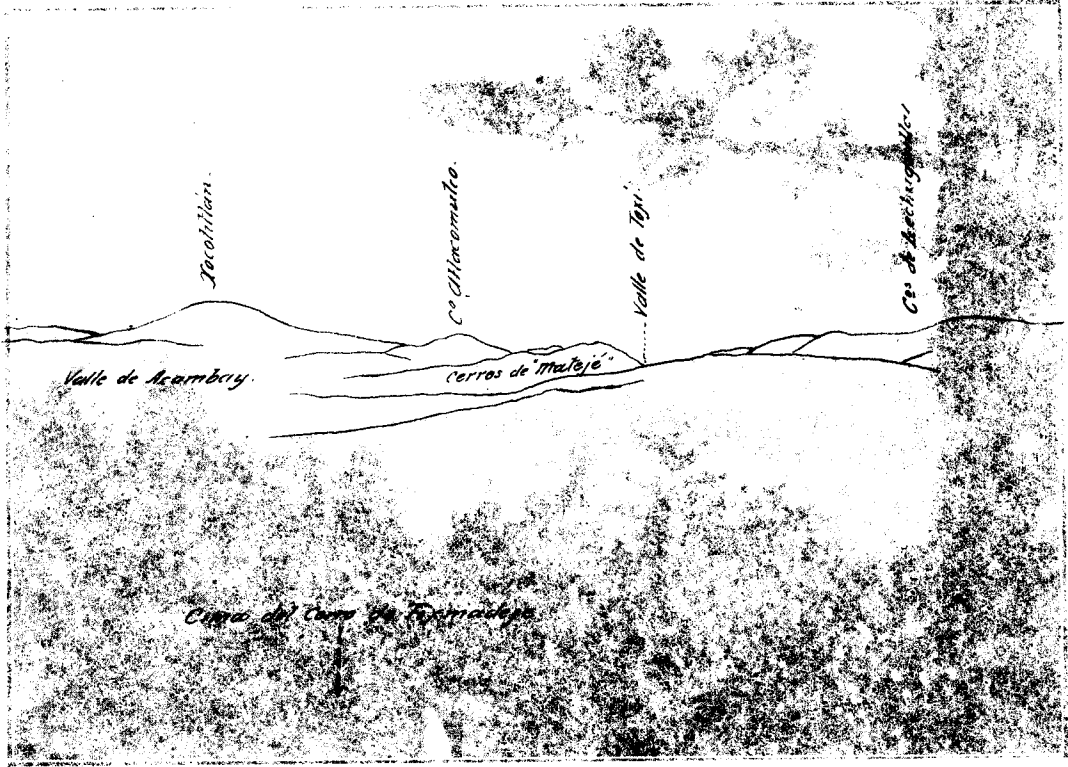


Fig. 13.—Sección geológica del cerro de "Matejé," que se ve en la fotografía anterior. Vista desde el cerro de "Matejé."

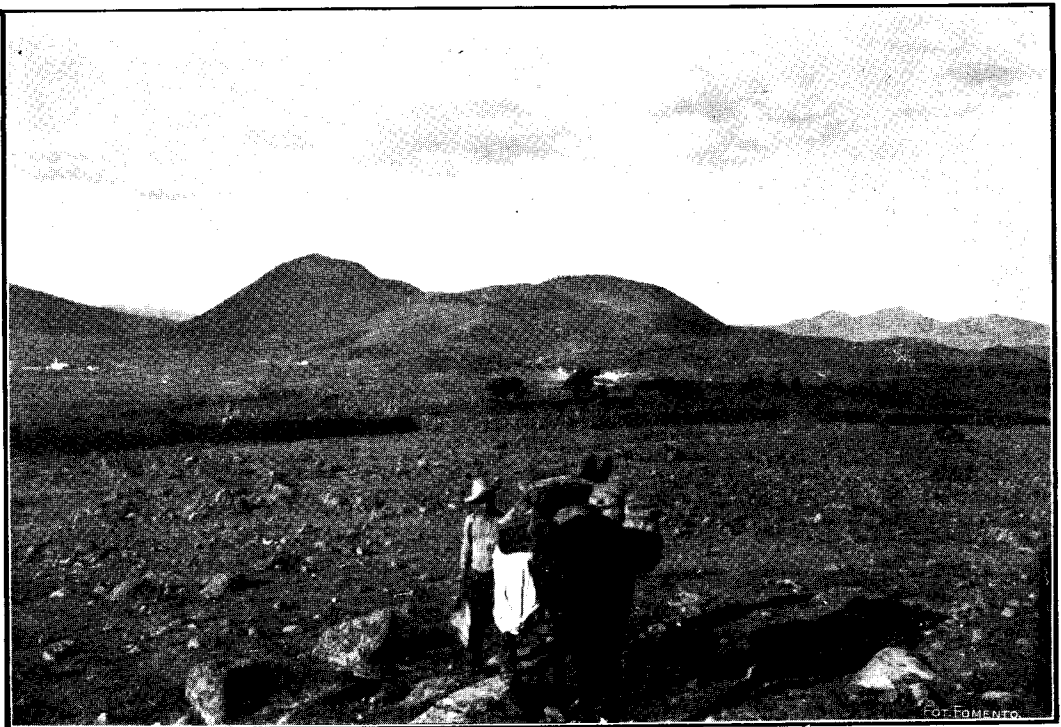


Fig. 14.—El cerro de "Matejé," parte Sur, visto desde el Pueblo de San Lorenzo