

---

## LAMINAS

---

- Lámina I.—Fig. 1. Terreno plano de Santiago Tepalcatlapa para Xochimilco.  
" 2. Acanuilados en la barranca de la Magdalena.  
" II.—Fig. 1. Cavidades en el basalto de San Mateo Xalpa.  
" 2. " " " " " las faldas del Teuhtli.  
" III.—Fig. 1. Capitas de arena volcánica en la falda Norte del cerro Magdalena.  
" 2. " " " " " " " " " " " "  
" IV.—Fig. 1. Capitas de arena volcánica en la falda oriental del cerro Coaxoayaque.  
" 2. Corrientes de basalto cerca de San Andrés Acuayuca.  
" V.—Fig. 1. Corrientes de basalto cerca de Tlalpan.  
" 2. Capitas de arena cubiertas por toba arenosa en las cercanías del Guarda.  
" VI.—Fig. 1. Borde acantilado de la barranca la Magdalena en el lugar llamado el  
Ocotul.  
Fig. 2. Manantial de Coaxoayaque.  
" VII.—Fig. 1. Manantial cerca de Cieneguillitas.  
" 2. " del Campanario.  
" VIII.—Fig. 1. Manantial en el cerro Zacapatongo.  
" 2. Manantiales de Peña Pobre.  
" IX.—Fig. 1. Manantiales de Peña Pobre.  
" 2. " " " " "  
" X.—Fig. 1. Manantiales de Peña Pobre.  
" 2. " " las Fuentes de Tlalpan.  
" XI.—Fig. 1. Manantiales de las Fuentes de Tlalpan.  
" 2. " del Santo Niño.  
" XII.—Fig. 1. Manantiales del Santo Niño.  
" 2. Pozo brotante de la Taxqueña.  
" XIII.—Croquis geológico del borde meridional de la Cuenca de México (1:100,000).
-

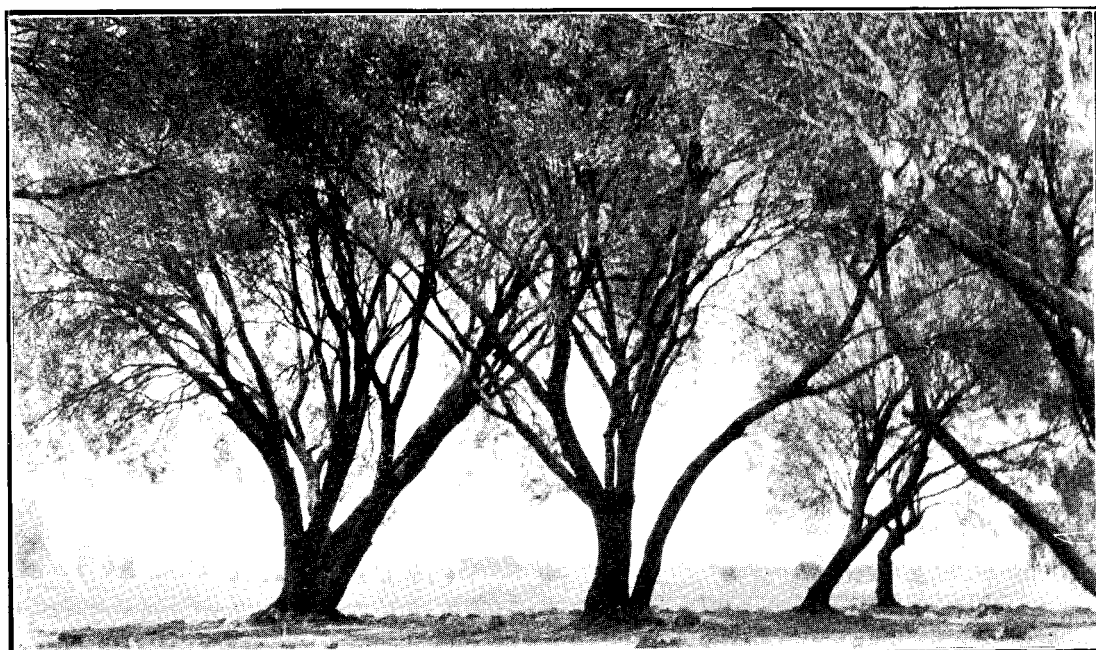


Fig. 1.

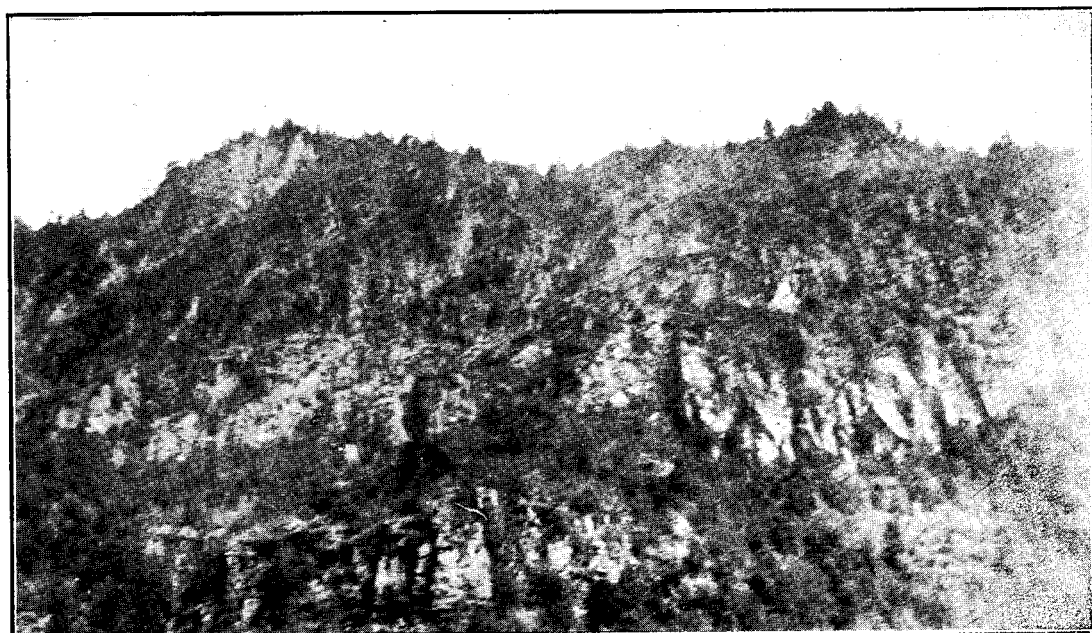


Fig. 2.

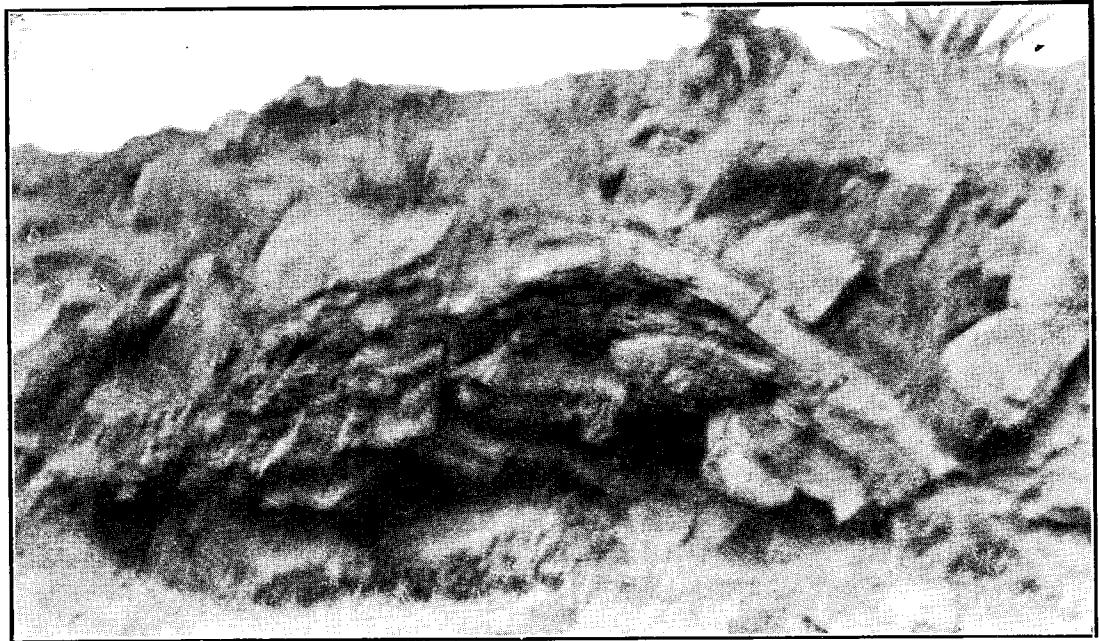


Fig. 1.

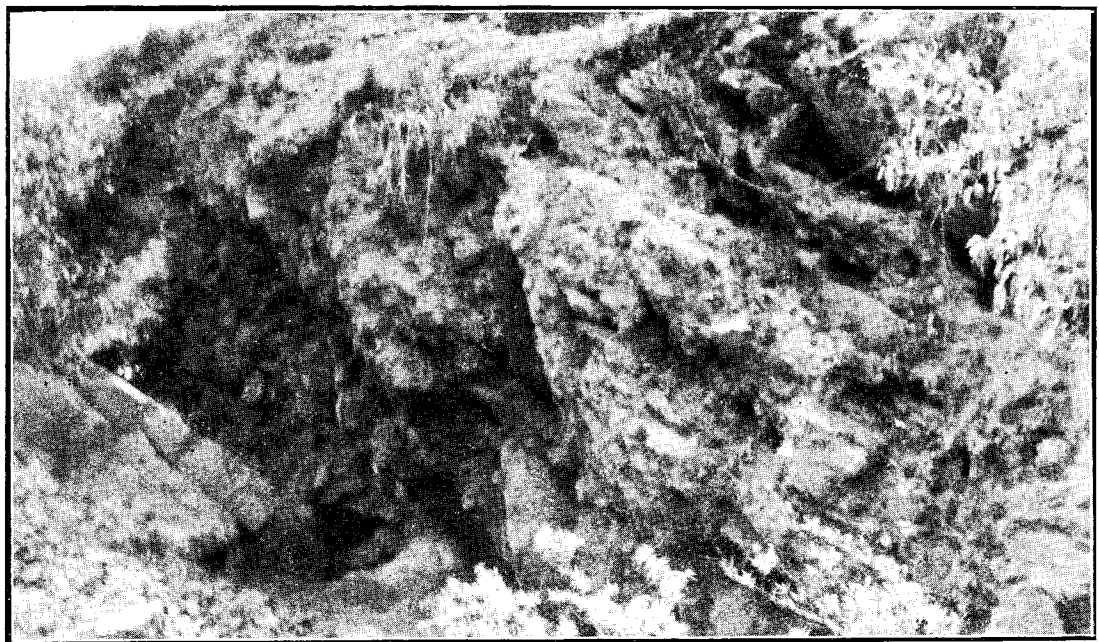


Fig. 2.



Fig. 1.

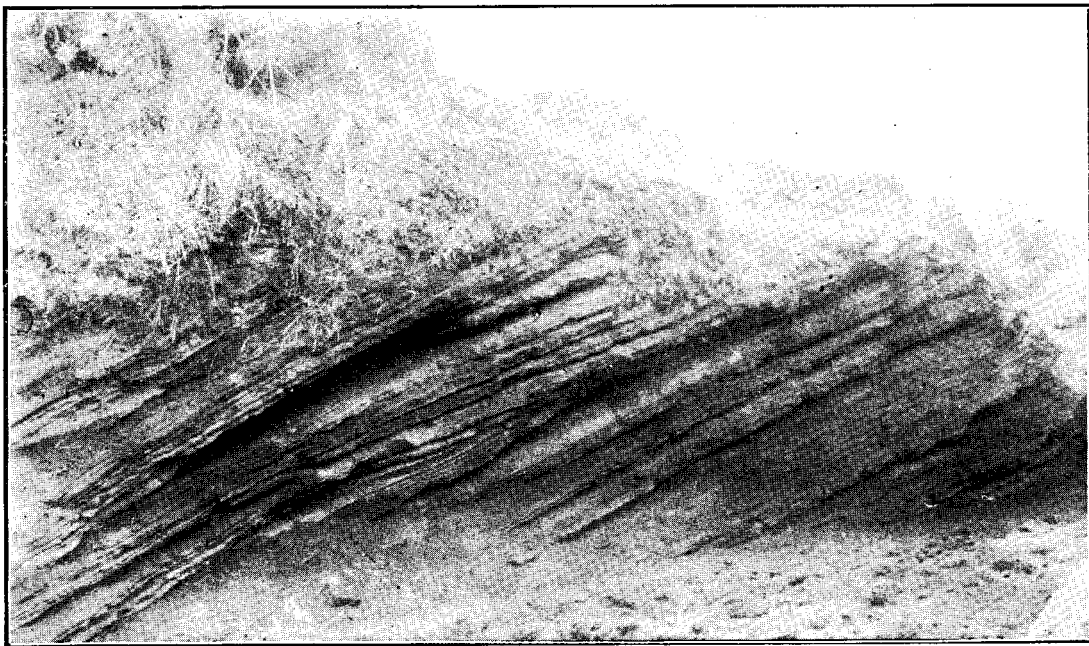


Fig. 2.



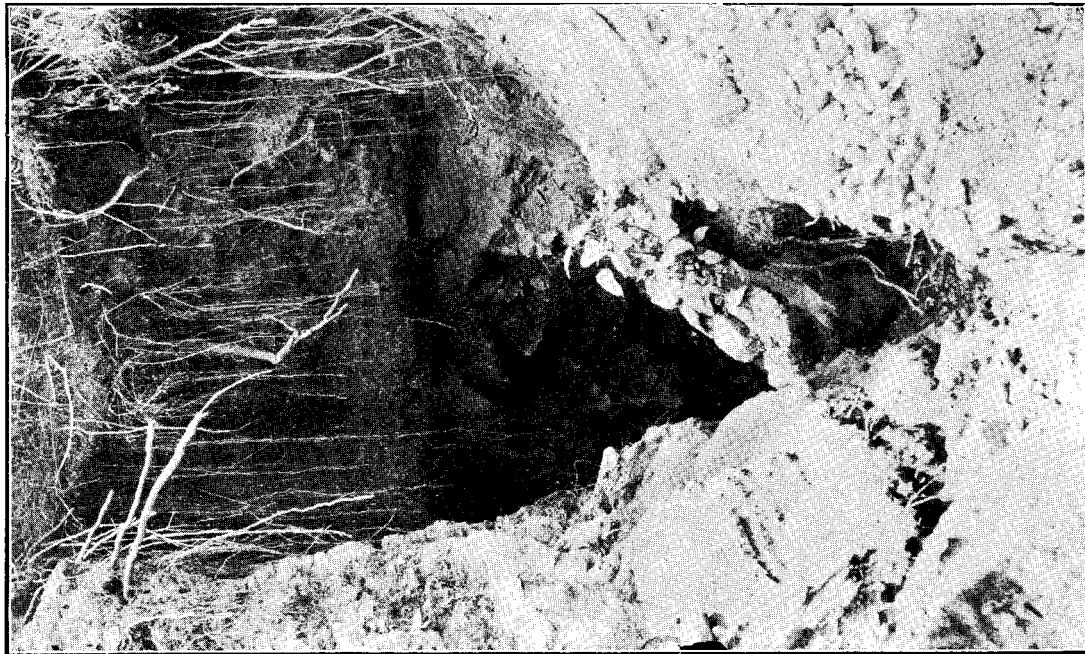


Fig. 1.



Fig. 2.



Fig. 1.

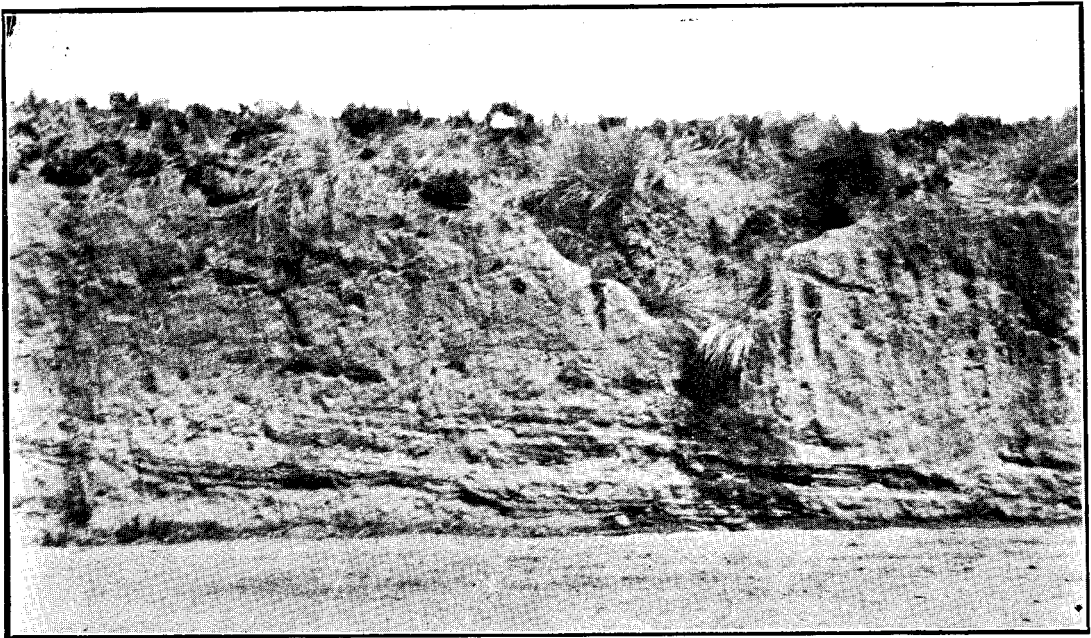


Fig. 2.

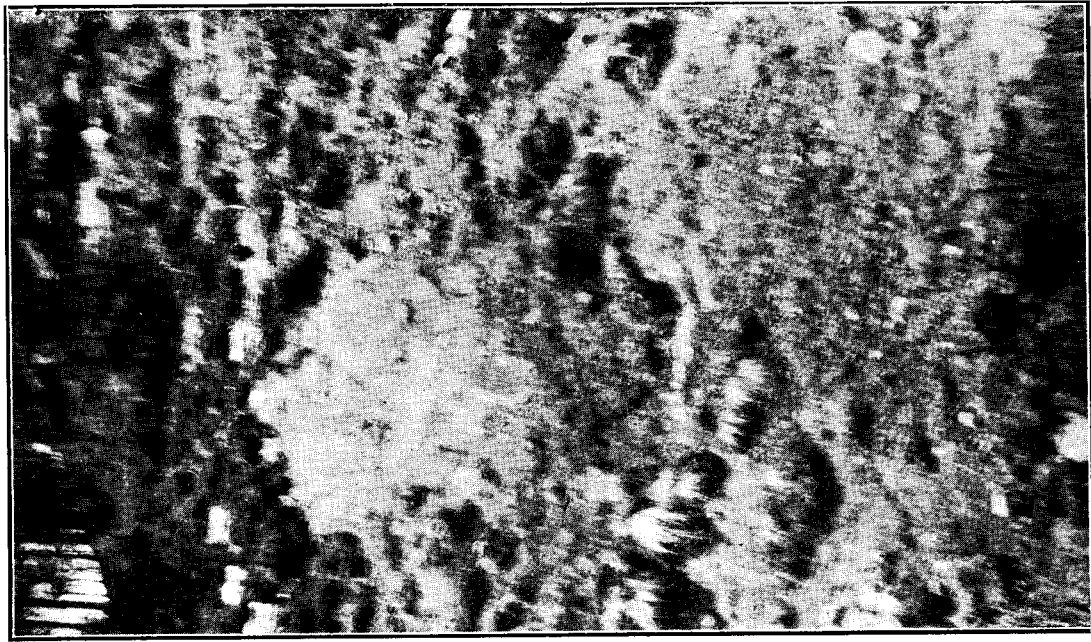


Fig. 1.



Fig. 2.



Fig. 1.



Fig. 2.





Fig. 1.



Fig. 2.



Fig. 1.



Fig. 2.