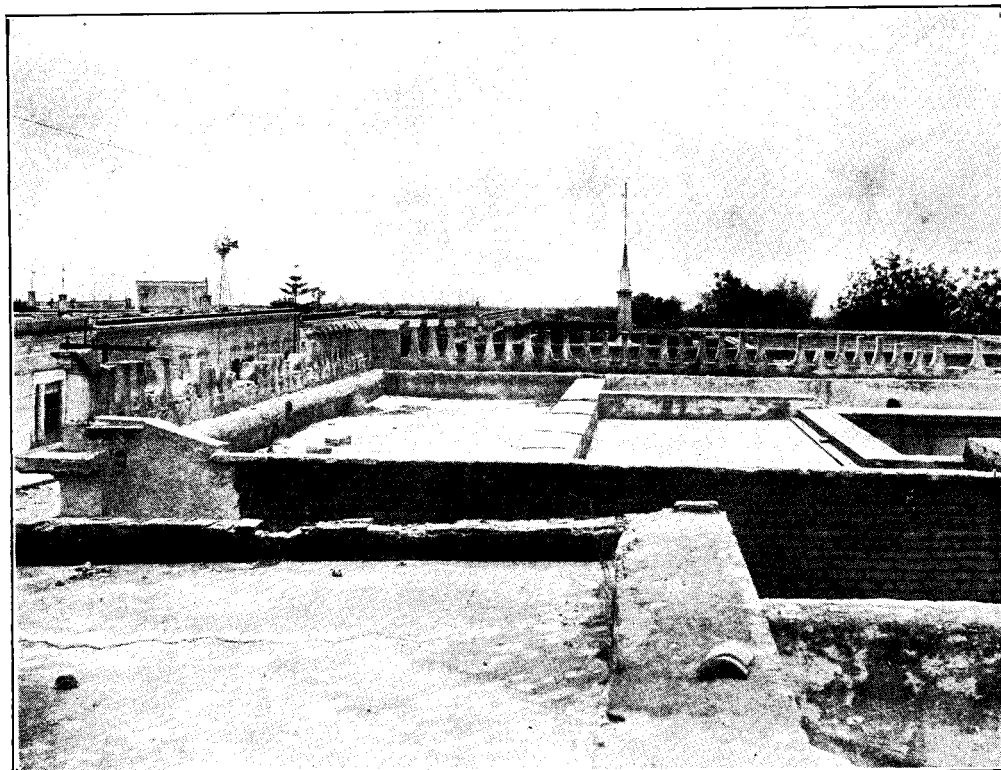
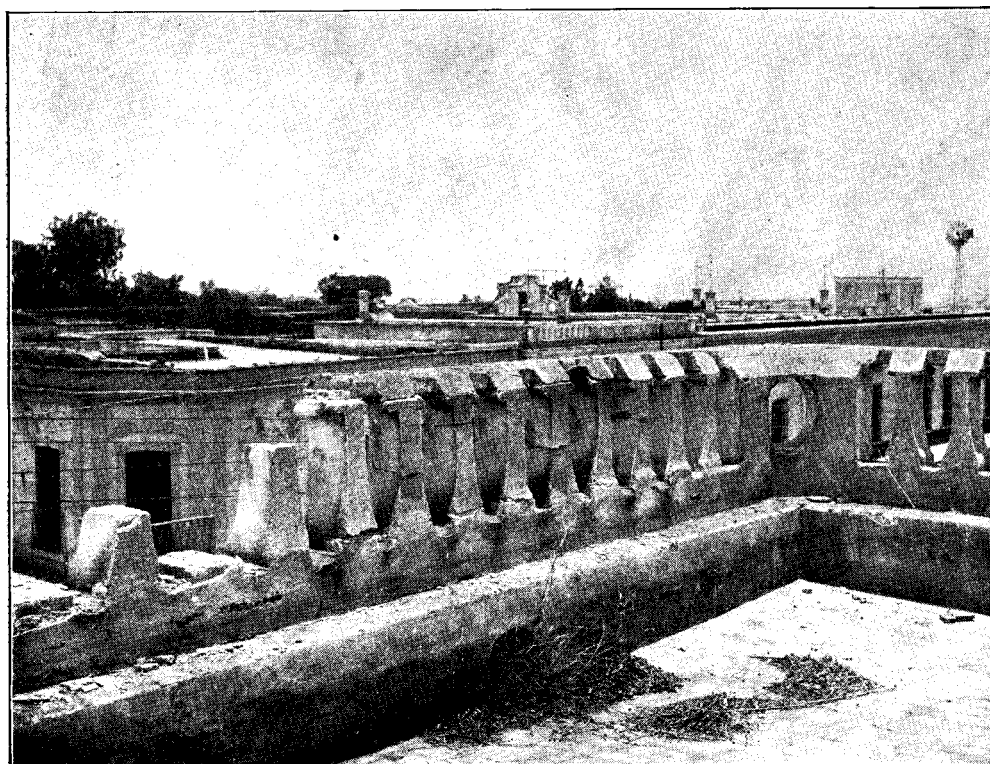


Iglesia del Sagrado Corazón, en Zapopan. La bola que estaba como adorno encima del remate de la fachada, cayó en dirección S. 35° E.



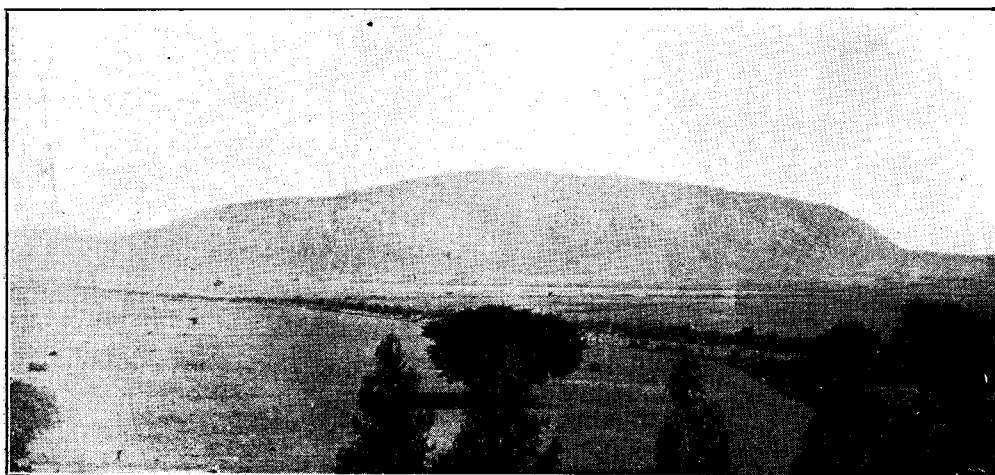
Balaustrada en la azotea de la casa que forma la esquina SW. de las calles del Santuario y de Hidalgo, en Zapopan



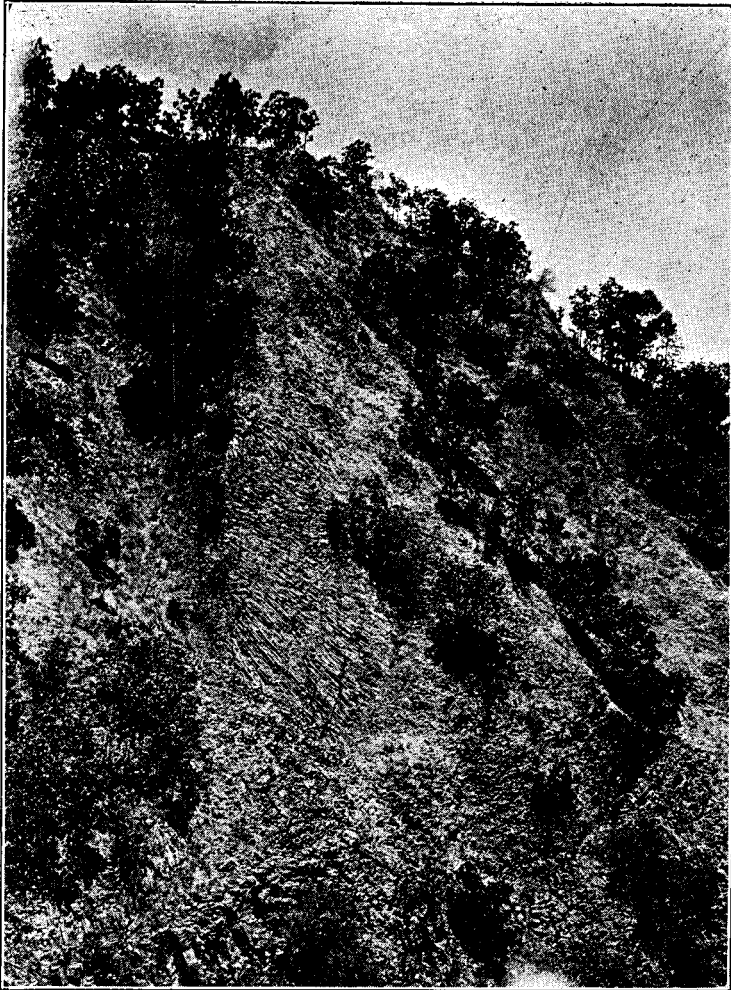
Detalle de la balaustrada de la casa que forma la esquina SW. del cruce de las calles del Santuario y de Hidalgo, en Zapopan



Alteración de la rhyolita vítrea en el cerro del Coll, lado S. en el segundo escalón



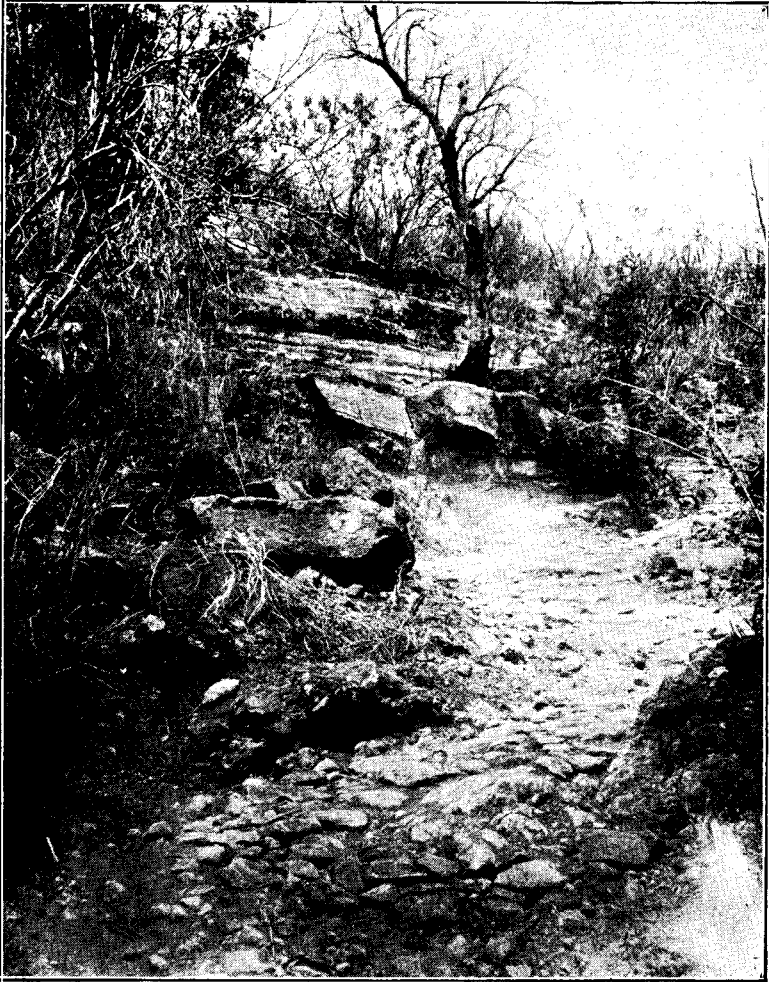
El Coll visto desde la hacienda de San Antonio. Cerca de Guadalajara



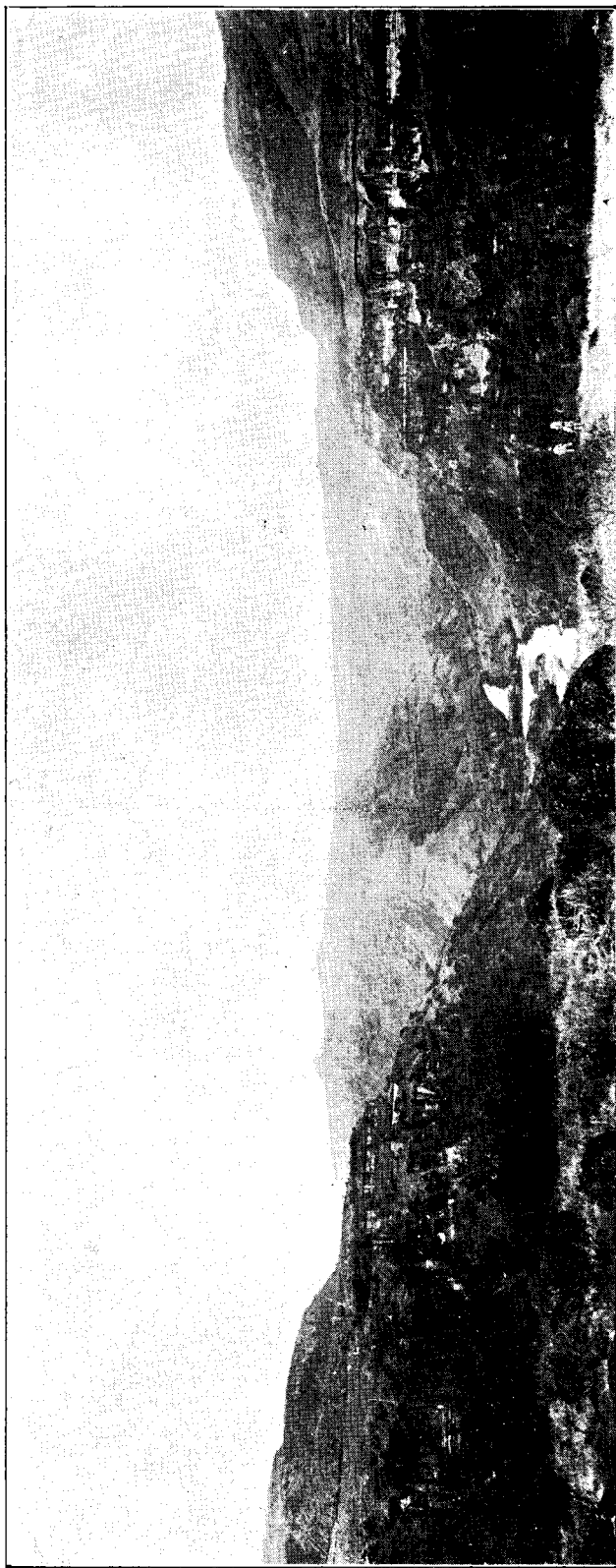
Estructura de separación en abanico en la rhyolita vítrea del lado S. del cerro Mazahuate



Piedra pez y obsidiana muy parecidas a las rhyolitas vítreas del Coll, en la barranca de Oblatos, a un lado del camino de Guadalajara a la planta eléctrica de La Junta.



Las tobas rhyolíticas estratificadas en capas de diferente consistencia y dureza arriba del basalto superior del segundo escalón en la barranca de Oblatos, en el camino de Oblatos a la planta de La Junta.



Las Barrancas del Río Verde (a la izquierda) y del Río Grande de Santiago (a la derecha) desde cerca de su confluencia arriba del puente de Arcediano

Lám. XVII.



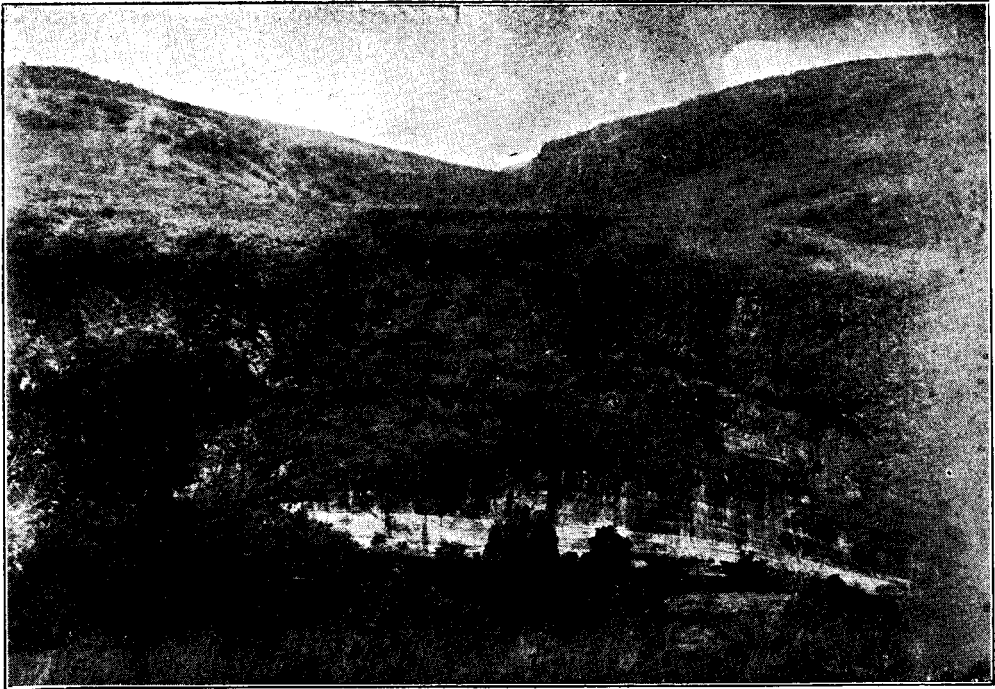
Principio de la capa de rhyolita en la barranca del Río Grande, entre Puente de Arcediano y la hacienda de Ibarra

Lám. XVIII.



La rhyolita formando altos acantilados en la barranca del Río Grande, cerca de la hacienda de Ibarra

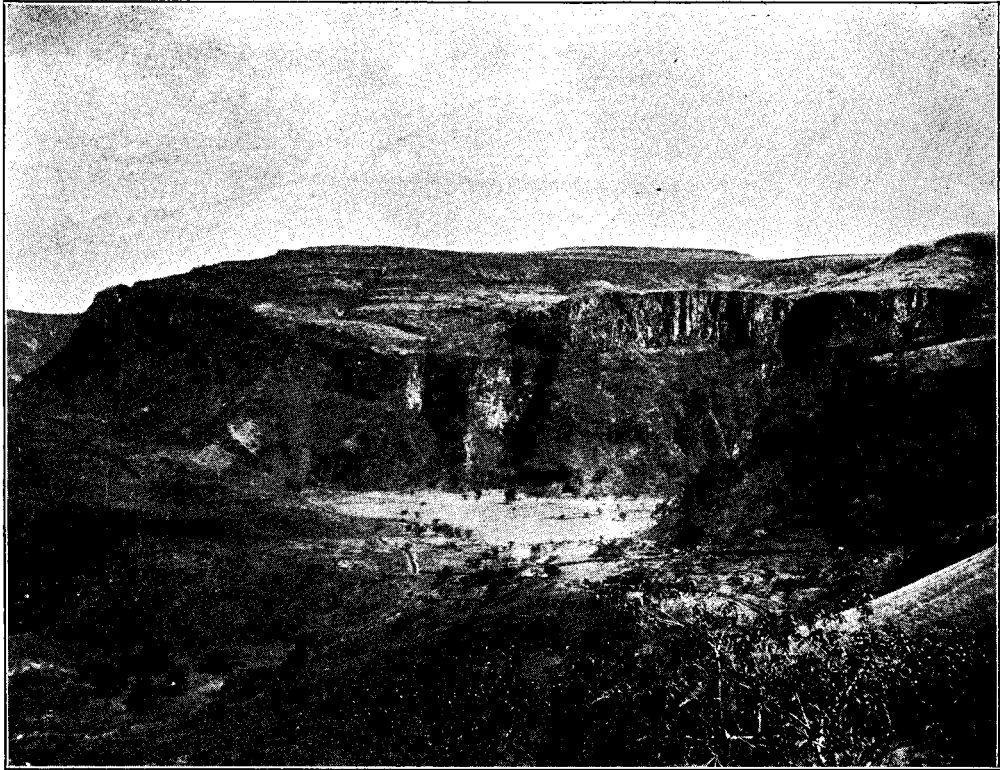




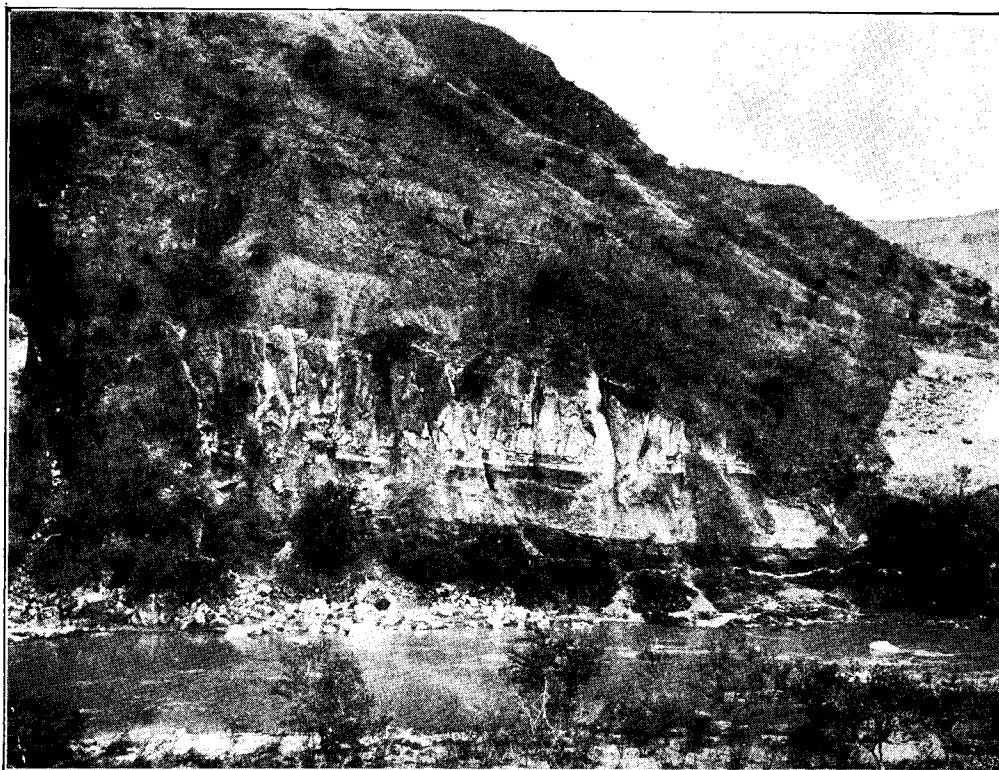
Lado izquierdo de la Barranca de Piedras Negras, visto desde el punto donde principia la bajada del camino de Huentitán a la hacienda de Ibarra  
A la izquierda de la tubería que va a la planta eléctrica, se nota una fractura marcada por la arboleda



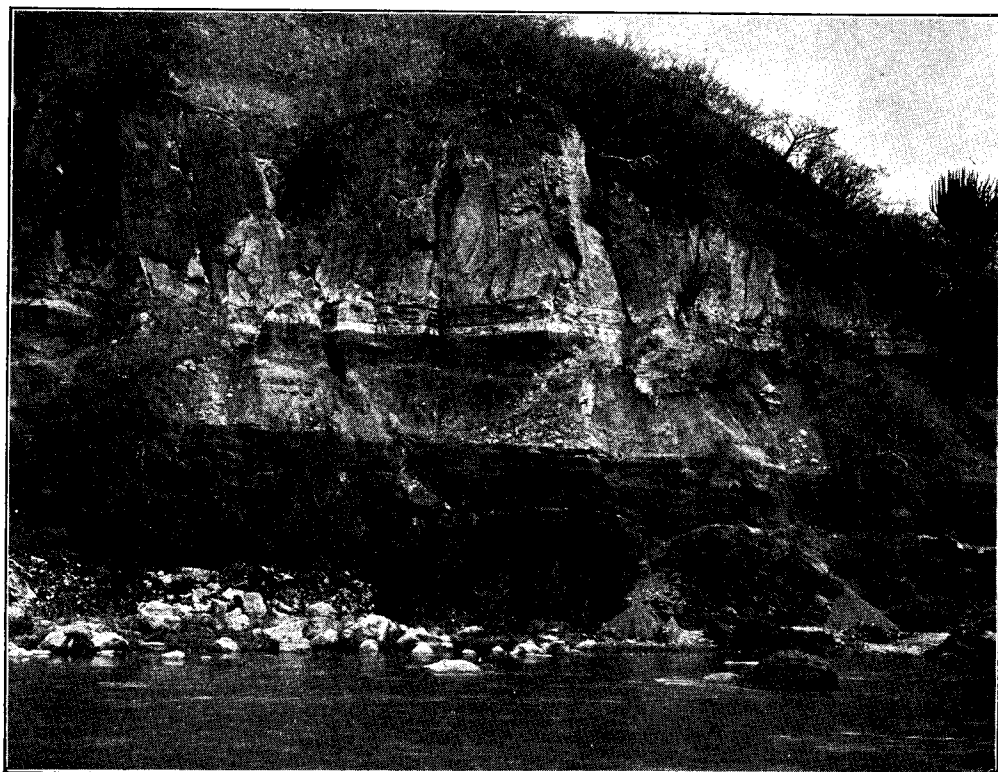
El corte de la barranca del Río Grande a través del volcán antiguo de Maxcuala



Sobreposición de una corriente rhyolítica y de tobas horizontales sobre las capas  
inclinadas del cerro de Maxcuala  
Lado izquierdo del Río Grande, arriba de Lagunita

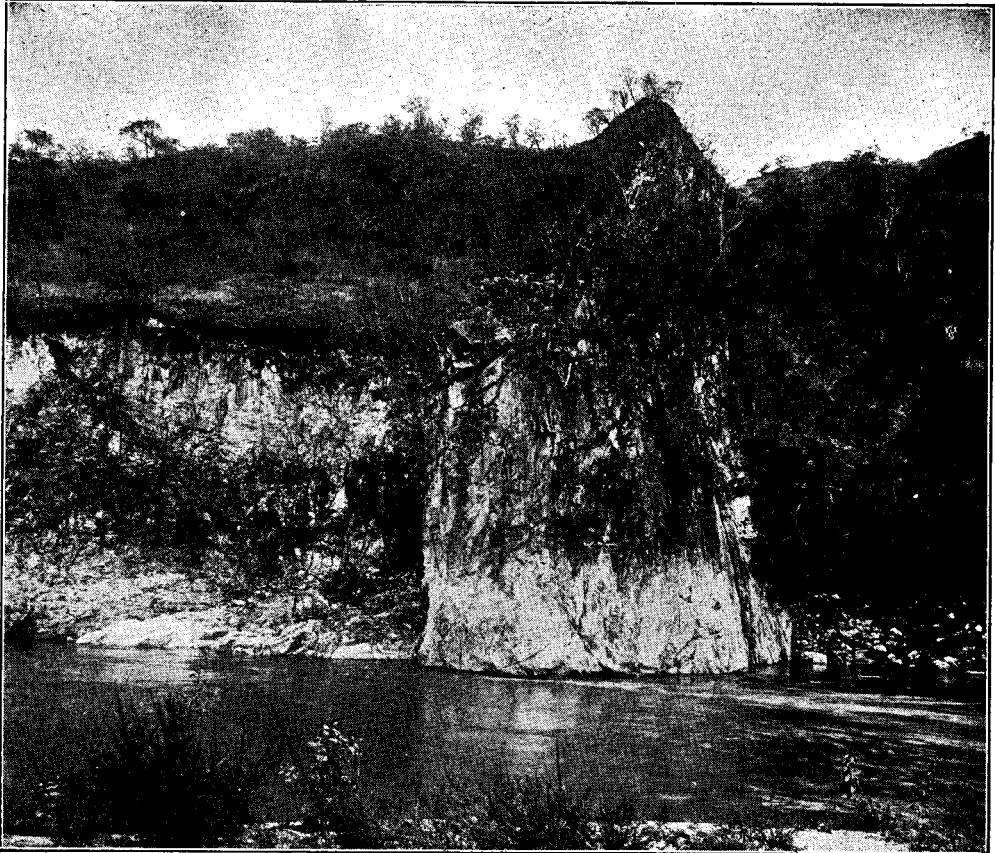


Parte de las capas basálticas del casquete del cerro de Maxcuala, entre la hacienda de Lazo y Puentillo



Detalles del casquete del cerro de Maxcuala, entre la hacienda de Lazo y Puentillo

Lám. XXIV.



Dique que atraviesa el fondo de la barranca del Río Grande en la hacienda de Lazo